



**GERESA**  
GERENCIA REGIONAL  
DE SALUD LORETO

**Riis Amazonas**  
IQUITOS - PERÚ  
Maravilla Natural del Mundo



*Gestión de Servicio Social*

# REPORTE EPIDEMIOLÓGICO DE LORETO, AÑO 2023 (S.E 19) (Del 07 de mayo al 13 de mayo 2023)

*Gestión de Servicio Social*

DIRECCION EJECUTIVA DEL CENTRO DE PREVENCIÓN Y CONTROL-CPC  
DIRECCION DE EPIDEMIOLOGIA



# Enfermedades Notificadas por Semana Epidemiológica, Región Loreto, Año 2022 – 2023 (SE 01-19)

N°	DIAGNOSTICO	SEMANA EPIDEMIOLOGICA																			Total	%	% Acumulado
		1	2	3	4	5	6	7	8	9	10	11	12	13	14	15	16	17	18	19			
1	DENGUE SIN SIGNOS DE ALARMA	218	280	330	246	342	376	386	494	465	474	491	395	359	246	315	374	288	285	154	6518	35.28	35.28
2	MALARIA POR P. VIVAX	416	318	328	272	351	328	305	328	435	344	312	284	267	245	237	291	229	171	90	5551	30.04	65.32
3	LEPTOSPIROSIS	78	121	110	110	125	140	205	333	331	321	298	258	235	131	262	237	204	218	66	3783	20.48	85.80
4	DENGUE CON SIGNOS DE ALARMA	32	35	73	80	58	53	70	107	74	82	64	53	44	40	41	49	31	19	17	1022	5.53	91.33
5	MALARIA P. FALCIPARUM	48	54	39	21	36	32	72	59	76	95	79	56	45	47	54	68	40	34	11	966	5.23	96.56
6	OFIDISMO	16	10	14	10	16	7	16	14	10	12	14	12	9	12	8	14	8	11	12	225	1.22	97.78
7	SIFILIS NO ESPECIFICADA	2	1	5	6	3	6	7	5	6	1	9	10	5	3	4	3	2	3		81	0.44	98.21
8	LEISHMANIASIS CUTANEA	13	5	4	5	6	6	4	3	7	2	5	2	2	3	4	1		1		73	0.40	98.61
9	HEPATITIS B	4	7	5	2	1	1	2	2	1	6	6	1	2	4	1	4	1	2	1	53	0.29	98.90
10	VARICELA SIN COMPLICACIONES	2		2	1	5	9	6	6				1			1					33	0.18	99.07
11	INFECCION GONOCOCICA	3	3	2		3	3	2		5	4		2	1	1						29	0.16	99.23
12	MALARIA POR P. MALARIAE	3		2	2	3					2	2	1	7	2	2	1		1		28	0.15	99.38
13	SIFILIS MATERNA	3		1	2	2	2			3	2	2	1	2	2	2	1			1	26	0.14	99.52
14	INFLUENZA A H1N1										1	1				2	7	8	6		25	0.14	99.66
15	LEISHMANIASIS MUCOCUTANEA	5	3		1	1	1		2		2	1		1	1	1		1			20	0.11	99.77
16	DENGUE GRAVE	1	1	1	2			2	2		1										10	0.05	99.82
17	MUERTE MATERNA DIRECTA				1					1			1	1	1		1				6	0.03	99.85
18	SIFILIS CONGENITA			1				1	1				1							1	5	0.03	99.88
19	VARICELA CON OTRAS COMPLICACIONES						3		1												4	0.02	99.90
20	MUERTE MATERNA INDIRECTA						1			1										1	3	0.02	99.92
21	ENFERMEDAD DE CARRION NO DETERMINADA	1					1														2	0.01	99.93
22	ENFERMEDAD DE CHAGAS			1									1								2	0.01	99.94
23	TOS FERINA																	1	1		2	0.01	99.95
24	ESAVI - EVENTO ADVERSO POST VACUNAL						1						1								2	0.01	99.96
25	MENINGITIS MENINGOCOCICA				1																1	0.01	99.97
26	ZIKA																		1		1	0.01	99.97
27	LEPRA			1																	1	0.01	99.98
28	FIEBRE AMARILLA SELVATICA																		1		1	0.01	99.98
29	FIEBRE DE CHIKUNGUNYA									1											1	0.01	99.99
30	PARALISIS FLACIDA AGUDA											1									1	0.01	99.99
31	LOXOCELISMO																1				1	0.01	100.00
Total general		845	838	919	762	952	970	1078	1357	1416	1349	1285	1080	980	738	934	1052	813	754	354	18476	100.00	

**En la SE 19-2023 se han notificado 31 daños bajo vigilancia, de ellas, 3 representan el 85.78 %, Dengue sin Signos de Alarma (35.16%), Malaria Vivax (29.89%), Leptospirosis (20.74%), durante el año 2022 en el mismo periodo se notificaron 36 daños, de los cuales Malaria vivax y Dengue fueron predominantes.**

# Enfermedades Notificadas por Semana Epidemiológica, Región Loreto, S.E. 01-19 - 2023

N°	DIAGNOSTICO	TIPO DE DIAGNOSTICO				TOTAL		
		CONFIRMADO	%	PROBABLE	%		SOSPECHOSO	%
1	DENGUE SIN SIGNOS DE ALARMA	2435	13.18	4083	22.10	6518		
2	MALARIA POR P. VIVAX	5551	30.04		0.00	5551		
3	LEPTOSPIROSIS	565	3.06	3218	17.42	3783		
4	DENGUE CON SIGNOS DE ALARMA	540	2.92	482	2.61	1022		
5	MALARIA P. FALCIPARUM	966	5.23		0.00	966		
6	OFIDISMO	225	1.22		0.00	225		
7	SIFILIS NO ESPECIFICADA	72	0.39	9	0.05	81		
8	LEISHMANIASIS CUTANEA	38	0.21	35	0.19	73		
9	HEPATITIS B	26	0.14	27	0.15	53		
10	VARICELA SIN COMPLICACIONES	33	0.18		0.00	33		
11	INFECCION GONOCOCICA	27	0.15	2	0.01	29		
12	MALARIA POR P. MALARIAE	28	0.15		0.00	28		
13	SIFILIS MATERNA	23	0.12	3	0.02	26		
14	INFLUENZA A H1N1	25	0.14		0.00	25		
15	LEISHMANIASIS MUCOCUTANEA	7	0.04	13	0.07	20		
16	DENGUE GRAVE	8	0.04	2	0.01	10		
17	MUERTE MATERNA DIRECTA	6	0.03		0.00	6		
18	SIFILIS CONGENITA	5	0.03		0.00	5		
19	VARICELA CON OTRAS COMPLICACIONES	4	0.02		0.00	4		
20	MUERTE MATERNA INDIRECTA	3	0.02		0.00	3		
21	ENFERMEDAD DE CARRION NO DETER		0.00	2	0.01	2		
22	ENFERMEDAD DE CHAGAS	1	0.01	1	0.01	2		
23	TOS FERINA	1	0.01	1	0.01	2		
24	ESAVI - EVENTO ADVERSO POST VACUNAL		0.00	2	0.01	2		
25	MENINGITIS MENINGOCOCICA	1	0.01		0.00	1		
26	ZIKA		0.00		0.00	1		
27	LEPRA		0.00	1	0.01	1		
28	FIEBRE AMARILLA SELVATICA		0.00	1	0.01	1		
29	FIEBRE DE CHIKUNGUNYA		0.00	1	0.01	1		
30	PARALISIS FLACIDA AGUDA		0.00	1	0.01	1		
31	LOXOCELISMO	1	0.01		0.00	1		
<b>Total general</b>		<b>10591</b>	<b>57.32</b>	<b>7884</b>	<b>42.67</b>	<b>1</b>	<b>0.01</b>	<b>18476</b>

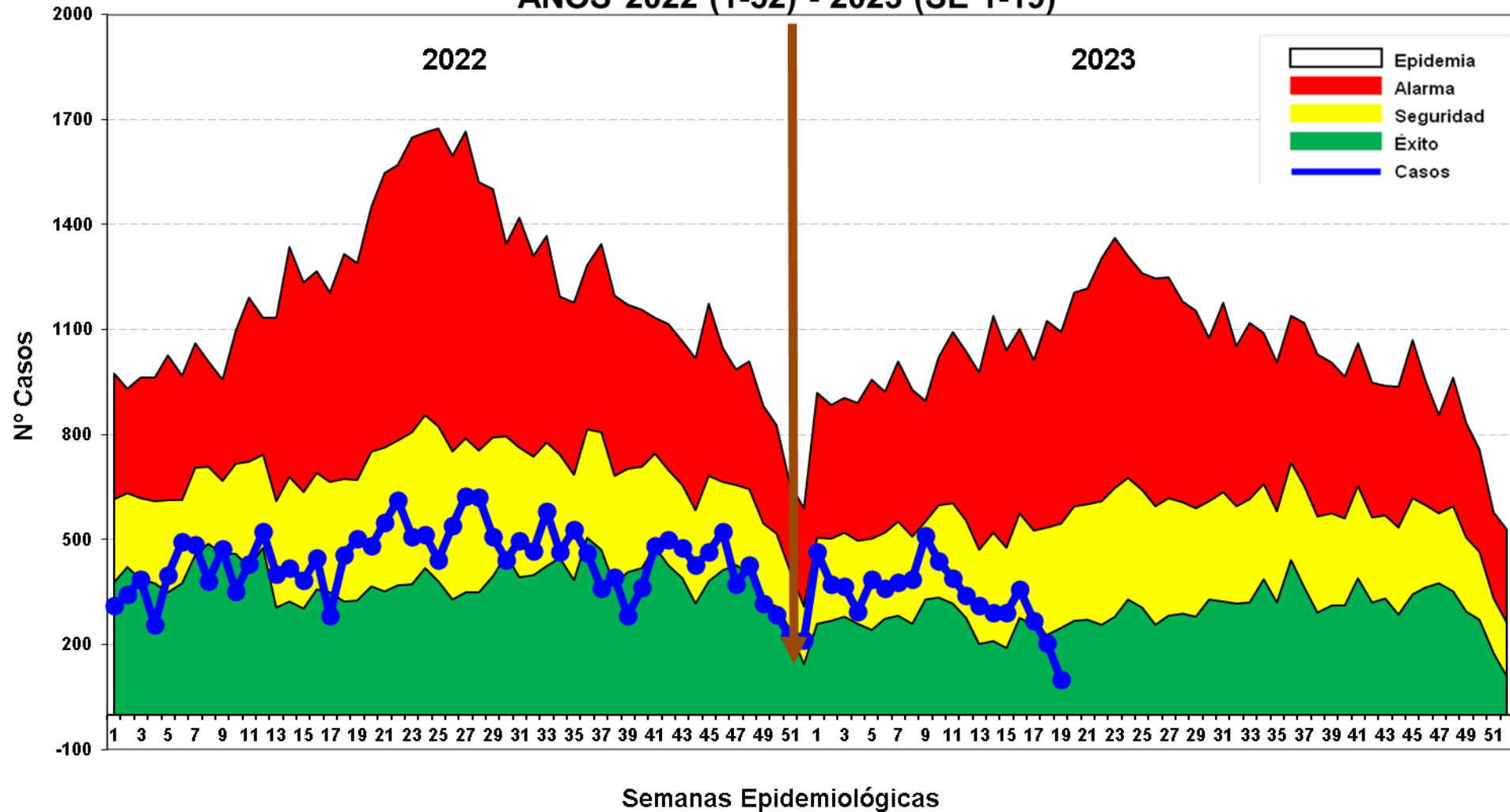
Hasta la SE 19- 2023 el **57.32%** (10,591 casos) son Confirmados con predominio de Malaria vivax y el **42.67%** (7,884 casos) son daños notificados como Probables, de estos los casos de dengue representa el 22.10%. y 0.01% con diagnostico de



# MALARIA

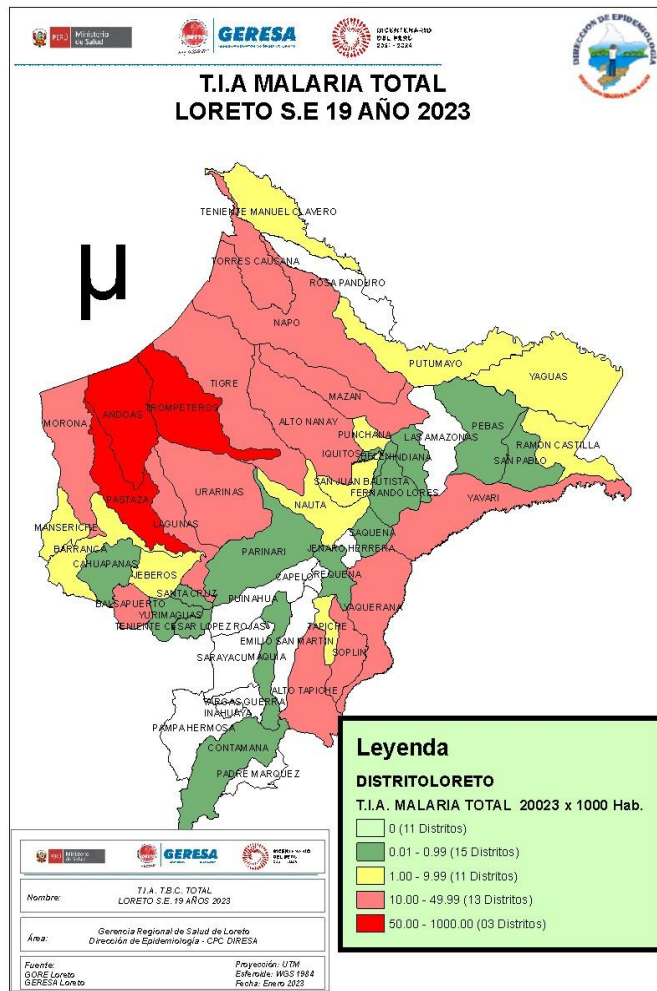
*Gestión de Servicio Social*

## CANAL ENDÉMICO DE MALARIA EN LA REGIÓN LORETO. AÑOS 2022 (1-52) - 2023 (SE 1-19)



Hasta la SE 19-2023, se reportó 6,545 casos: 5,551 (84.81%) Vivax y 966 (14,75%) falcíparum y Malariae 28 (0.43%). En el mismo periodo del 2022 se reportaron 7,724 casos de malaria, 1179 casos mas que en el presente año. No se notificaron defunciones a la fecha. En el canal endémico los casos de malaria se ubican en las últimas semanas en Zona de EXITO.

# Casos de Malaria por distritos, Reglón Loreto S.E. 01-19-2023



N°	DISTRITO	SEMANA EPIDEMIOLOGICA																			Total	%	% Acumulado
		1	2	3	4	5	6	7	8	9	10	11	12	13	14	15	16	17	18	19			
1	ANDOAS	69	51	68	46	64	35	87	62	132	66	62	38	54	54	43	68	44	35	14	1092	16.68	16.68
2	PASTAZA	46	49	42	37	35	19	36	72	79	91	56	38	56	58	50	56	23	39	30	912	13.93	30.62
3	URARINAS	33	28	41	31	24	68	40	27	60	77	67	44	22	25	15	30	32	14	6	684	10.45	41.07
4	TROMPETEROS	55	47	43	20	52	30	64	20	24	6	34	75	27	16	40	71	34	15	1	674	10.30	51.37
5	BALSAPUERTO	46	34	26	16	28	36	22	25	35	22	23	36	16	15	27	17	25	17	8	474	7.24	58.61
6	YAVARI	20	25	18	19	14	26	10	24	30	47	21	13	24	26	36	39	38	15	10	455	6.95	65.56
7	NAPO	22	15	18	17	26	11	11	20	35	11	8	13	18	20	9	11	17	23	6	311	4.75	70.31
8	SAN JUAN BAUTISTA	28	20	20	31	22	21	20	20	8	7	16	10	14	10	12	11	10	3	1	284	4.34	74.65
9	LAGUNAS	13	16	10	4	14	12	15	45	25	7	6	3	7	8	4	4	1			194	2.96	77.62
10	PUNCHANA	16	19	13	12	22	8	6	3	4	18	10	8	8	5	4	4	2	9	7	178	2.72	80.34
11	MAZAN	17	6	15	14	20	14	13	7	7	10	13	8	4	8	1	5	1			163	2.49	82.83
12	TIGRE	12	13	7	6	10	11	4	8	12	17	21	6	8	4	1	3	11	5	1	160	2.44	85.27
13	MORONA	19	9	7	7	9	16	8	5	11	16	9	4	4	4	6	2	7	1		144	2.20	87.47
14	NAUTA	7	2	3	6	6	6	6	16	13	16	9	9	4	13	6	6	3	2	2	135	2.06	89.53
15	BARRANCA	5	4	8	3	15	4	8	4	6	4	3	5	13	7	15	7	3	8	2	124	1.89	91.43
16	MANSERICHE	23	7	6	1	1	5	4	1	5	2	3	5	3	1	3	3	1	2	1	77	1.18	92.61
17	IQUITOS	3	4	4	3	5	5	2	7	3	3	5	6	4	2	2	4		1	2	65	0.99	93.60
18	YAQUERANA	4	3	2	1	2	5	4	2	7	7	3	1	6	2	2	5	3	5		64	0.98	94.58
19	TORRES CAUSANA		1	2	1		6	2		3	13	7	6	3	4	6	2				56	0.86	95.43
20	RAMON CASTILLA	2	2	5	3	5	4	2	4	4	2	3	4	4	1	2	1	1	1	2	52	0.79	96.23
21	ALTO NANAY	11	2	2	4	2		4	2	2	3	1	5	2		1	2		3	3	49	0.75	96.97
22	YURIMAGUAS		3	1	1	4	2	1	4	4	1	3		4	4	6	3	1	1	2	45	0.69	97.66
23	ALTO TAPICHE	1	1		4	6	2	6	4	4	1	2		6	2		1	1	1		41	0.63	98.29
24	BELEN	2	1		1	1	1		2			1			1		1	3	3	3	20	0.31	98.59
25	JEBEROS				2		6	1	1						1	2					13	0.20	98.79
26	TENIENTE MANUEL CLAVERO	4	2				2							2	1			1			12	0.18	98.98
27	SOPLIN		5	4	1											1					11	0.17	99.14
28	FERNANDO LORES	4	1	1			1												1		9	0.14	99.28
29	INDIANA				1									1	1	5					8	0.12	99.40
30	PUTUMAYO					1	1	2		1			1								7	0.11	99.51
31	YAGUAS				1		2	1					2					1			7	0.11	99.62
32	SAN PABLO	3																			5	0.08	99.69
33	PARINARI	1		1																	4	0.06	99.76
34	PEBAS		2						1						1						4	0.06	99.82
35	SANTA CRUZ				1														1		3	0.05	99.86
36	MAQUIA				1									1							2	0.03	99.89
37	TAPICHE					2															2	0.03	99.92
38	CAHUAPANAS												1								1	0.02	99.94
39	TENIENTE CESAR LOPEZ ROJAS																			1	1	0.02	99.95
40	REQUENA																1				1	0.02	99.97
41	CONTAMANA		1																		1	0.02	99.98
42	SAQUENA					1															1	0.02	100.00
<b>Total general</b>		<b>467</b>	<b>372</b>	<b>369</b>	<b>295</b>	<b>390</b>	<b>360</b>	<b>377</b>	<b>387</b>	<b>511</b>	<b>441</b>	<b>393</b>	<b>341</b>	<b>319</b>	<b>294</b>	<b>293</b>	<b>360</b>	<b>269</b>	<b>206</b>	<b>101</b>	<b>6545</b>	<b>100.00</b>	

Fuente: Base de datos del Noti Web de la Dirección de Epidemiología- GERESA Loreto

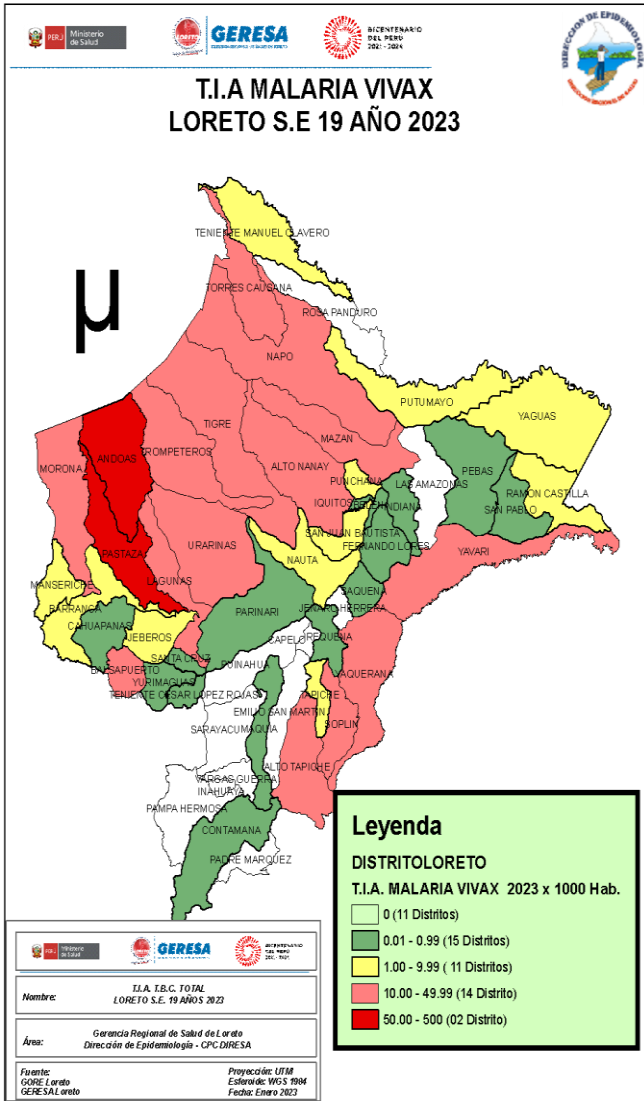
Hasta la SE 19-2023, 42 distritos reportan casos de malaria (Malaria P. Vivax, Malaria P. Falciparum y Malaria P. Malariae), de ellos 10 distritos concentran el **80.34%** de los casos. Entre los 3 principales distritos se encuentran; Andoas (15.58%), Pastaza (13.93%) en la orivancia Datem del Marañon; Urarinas (10.45%) y Trompeteros (10.30%) de la Provincia de Loreto.

# Estratificación del Riesgo de Malaria según Índice Parasitario Anual – IPA x 1000 hab. Región Loreto, Año 2023. S.E. 01-19

N°	NOMBRE	POB2023	M. VIVAX	M. FALCIPARUM	TOTAL	T.I.A X 1000 Hab.	Nivel de Riesgo
1	PASTAZA	6645	548	364	912	137.25	MUY ALTO RIESGO
2	ANDOAS	16517	905	187	1092	66.11	
3	TROMPETEROS	11307	550	96	646	57.13	
4	URARINAS	14198	557	127	684	48.18	ALTO RIESGO
5	YAVARI	10369	329	126	455	43.88	
6	YAQUERANA	2234	64	0	64	28.65	
7	MORONA	5144	123	21	144	27.99	
8	BALSAPUERTO	18760	473	1	474	25.27	
9	ALTO TAPICHE	1685	41	0	41	24.33	
10	TIGRE	7898	141	19	160	20.26	
11	NAPO	18,190	310	1	311	17.10	
12	SOPLIN	717	11	0	11	15.34	
13	ALTO NANAY	3,484	49	0	49	14.06	
14	LAGUNAS	14429	194	0	194	13.45	MEDIANO RIESGO
15	MAZAN	14,533	162	1	163	11.22	
16	TORRES CAUSANA	5,308	55	1	56	10.55	
17	MANSERICHE	10227	77	0	77	7.53	
18	BARRANCA	17076	120	4	124	7.26	
19	TENIENTE MANUEL CLAVERO	2415	12	0	12	4.97	
20	YAGUAS	1584	7	0	7	4.42	
21	NAUTA	35012	129	6	135	3.86	
22	JEBEROS	5089	13	0	13	2.55	
23	TAPICHE	933	1	1	2	2.14	
24	RAMON CASTILLA	24944	51	1	52	2.08	BAJO RIESGO
25	PUNCHANA	91,605	175	3	178	1.94	
26	SAN JUAN BAUTISTA	158,696	282	2	284	1.79	
27	PUTUMAYO	4479	7	0	7	1.56	
28	INDIANA	11,923	8	0	8	0.67	
29	SANTA CRUZ	4544	3	0	3	0.66	
30	FERNANDO LORES	13,969	9	0	9	0.64	
31	PARINARI	6228	4	0	4	0.64	
32	YURIMAGUAS	111866	44	1	45	0.40	
33	IQUITOS	165,310	64	1	65	0.39	
34	SAN PABLO	13178	3	2	5	0.38	BAJO RIESGO
35	SAQUENA	3105	1	0	1	0.32	
36	PEBAS	12819	4	0	4	0.31	
37	BELEN	72,223	20	0	20	0.28	
38	MAQUIA	8775	1	1	2	0.23	
39	TENIENTE CESAR LOPEZ ROJAS	6577	1	0	1	0.15	
40	CAHUAPANAS	8568	1	0	1	0.12	
41	REQUENA	28528	1	0	1	0.04	
42	CONTAMANA	29000	1	0	1	0.03	
Total		1000091	5551	966	6517	6.52	

Según el nivel de riesgo para Malaria Vivax y Malaria P. Falciparum, los distritos de **Pastaza, Andoas y Trompeteros** se encuentran en **Muy Alto Riesgo**, 13 distritos califican con el nivel Alto Riesgo, 11 distritos como Mediano Riesgo, y 15 distritos como Bajo Riesgo para malaria.

# Casos de Malaria Vivax por distritos, Región Loreto, S.E. 01-19 2023

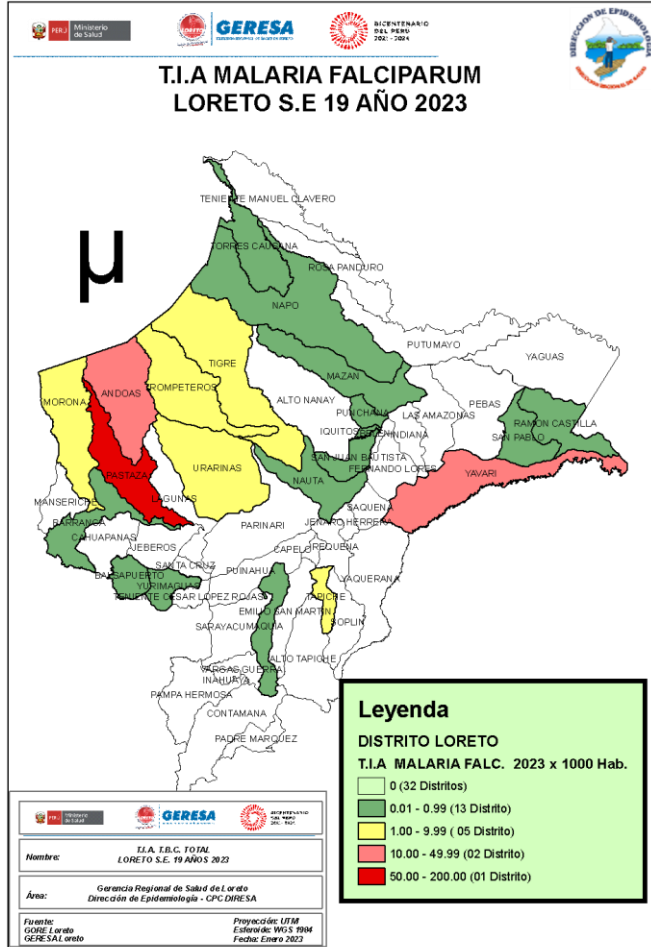


N°	DISTRITO	SEMANA EPIDEMIOLOGICA																			Total	%	% Acumulado
		1	2	3	4	5	6	7	8	9	10	11	12	13	14	15	16	17	18	19			
1	ANDOAS	54	40	47	40	58	31	59	52	114	56	47	33	51	47	34	57	40	32	13	905	16.30	16.30
2	URARINAS	32	25	38	27	23	60	25	24	50	57	45	30	16	22	15	23	26	13	6	557	10.03	26.34
3	TROMPETEROS	48	43	40	14	39	25	57	17	21	4	25	59	18	14	29	60	23	13	1	550	9.91	36.25
4	PASTAZA	26	28	31	32	22	12	19	40	44	49	40	20	28	34	29	31	17	20	26	548	9.87	46.12
5	BALSAPUERTO	46	34	26	16	28	36	22	24	35	22	23	36	16	15	27	17	25	17	8	473	8.52	54.64
6	YAVARI	18	16	15	18	13	20	8	18	21	34	16	11	21	14	23	25	27	5	6	329	5.93	60.57
7	NAPO	22	15	18	17	25	11	11	20	35	11	8	13	18	20	9	11	17	23	6	310	5.58	66.15
8	SAN JUAN BAUTISTA	28	19	20	31	22	21	20	20	8	7	16	10	14	10	12	11	9	3	1	282	5.08	71.23
9	LAGUNAS	13	16	10	4	14	12	15	45	25	7	6	3	7	8	4	4	1			194	3.49	74.73
10	PUNCHANA	16	19	13	12	22	8	6	3	4	18	9	7	7	5	4	4	2	9	7	175	3.15	77.88
11	MAZAN	17	6	15	14	19	14	13	7	7	10	13	8	4	8	1	5	1			162	2.92	80.80
12	TIGRE	11	12	7	6	9	10	4	8	12	13	13	6	6	4	1	3	11	5		141	2.54	83.34
13	NAUTA	7	2	3	5	6	6	6	14	13	16	8	8	4	13	6	6	3	2	1	129	2.32	85.66
14	MORONA	18	5	7	7	8	15	6	3	10	11	6	4	4	3	6	2	7	1		123	2.22	87.88
15	BARRANCA	3	4	8	3	15	4	7	4	6	3	3	5	13	7	15	7	3	8	2	120	2.16	90.04
16	MANSERICHE	23	7	6	1	1	5	4	1	5	2	3	5	3	1	3	3	1	2	1	77	1.39	91.42
17	YAQUERANA	4	3	2	1	2	5	4	2	7	7	3	1	6	2	2	5	3	5		64	1.15	92.58
18	IQUITOS	3	4	4	3	5	5	2	7	3	3	5	6	4	2	2	3	1	2	2	64	1.15	93.73
19	TORRES CAUSANA	1	2	1			6	2				3	13	7	6	3	4	5	2		55	0.99	94.72
20	RAMON CASTILLA	2	2	5	3	5	4	2	4	4	2	3	4	4	1	1	1	1	1	2	51	0.92	95.64
21	ALTO NANAY	11	2	2	4	2		4	2	2	3	1	5	2		1	2		3	3	49	0.88	96.52
22	YURIMAGUAS		3	1	1	4	2	1	4	4	1	3		4	4	5	3	1	1	2	44	0.79	97.32
23	ALTO TAPICHE	1	1		4	6	2	6	4	4	1	2		6		2		1	1		41	0.74	98.05
24	BELEN	2	1		1	1	1	1	2			1			1		1	3	3	3	20	0.36	98.41
25	JEBEROS				2		6	1	1							1	2				13	0.23	98.65
26	TENIENTE MANUEL CLAVERO	4	2				2							2	1				1		12	0.22	98.87
27	SOPLIN		5	4	1										1						11	0.20	99.06
28	FERNANDO LORES	4	1	1			1						1						1		9	0.16	99.23
29	INDIANA			1										1	1	5					8	0.14	99.37
30	PUTUMAYO				1	1	2		1		1					1					7	0.13	99.50
31	YAGUAS			1		2	1			2							1				7	0.13	99.62
32	PARINARI	1		1						1											4	0.07	99.69
33	PEBAS		2						1							1					4	0.07	99.77
34	SAN PABLO	1													2						3	0.05	99.82
35	SANTA CRUZ				1								1								3	0.05	99.87
36	CONTAMANA	1																			1	0.02	99.89
37	TAPICHE					1															1	0.02	99.91
38	CAHUAPANAS										1										1	0.02	99.93
39	TENIENTE CESAR LOPEZ ROJAS																				1	0.02	99.95
40	MAQUIA				1																1	0.02	99.96
41	SAQUENA				1																1	0.02	99.98
42	REQUENA														1						1	0.02	100.00
<b>Total general</b>		<b>416</b>	<b>318</b>	<b>328</b>	<b>272</b>	<b>351</b>	<b>328</b>	<b>305</b>	<b>328</b>	<b>435</b>	<b>344</b>	<b>312</b>	<b>284</b>	<b>267</b>	<b>245</b>	<b>237</b>	<b>291</b>	<b>229</b>	<b>171</b>	<b>90</b>	<b>5551</b>	<b>100.00</b>	

Fuente: Base de datos del Noti Web de la Dirección de Epidemiología-GERESA Loreto



# Casos de Malaria Falciparum por distritos, Región Loreto, S.E 1- 19 - 2023



N°	DISTRITO	SEMANA EPIDEMIOLOGICA																			Total	%	% Acumulado
		1	2	3	4	5	6	7	8	9	10	11	12	13	14	15	16	17	18	19			
1	PASTAZA	20	21	11	5	13	7	17	32	35	42	16	18	28	24	21	25	6	19	4	364	37.68	37.68
2	ANDOAS	15	11	21	6	6	4	28	10	18	10	15	5	3	7	9	11	4	3	1	187	19.36	57.04
3	URARINAS	1	3	3	4	1	8	15	3	10	20	22	14	6	3		7	6	1		127	13.15	70.19
4	YAVARI	2	9	3	1	1	6	2	6	9	13	5	2	3	12	13	14	11	10	4	126	13.04	83.23
5	TROMPETEROS	4	4	1	4	10	5	7	3	3		7	15	2		9	10	11	1		96	9.94	93.17
6	MORONA	1	4			1	1	2	2	1	5	3			1						21	2.17	95.34
7	TIGRE	1	1			1	1				4	8		2						1	19	1.97	97.31
8	NAUTA				1				2			1	1							1	6	0.62	97.93
9	BARRANCA	2						1			1										4	0.41	98.34
10	PUNCHANA																				3	0.31	98.65
11	SAN JUAN BAUTISTA			1										1	1	1					2	0.21	98.86
12	SAN PABLO	2																			2	0.21	99.07
13	MAZAN					1															1	0.10	99.17
14	NAPO					1															1	0.10	99.28
15	TORRES CAUSANA																	1			1	0.10	99.38
16	IQUITOS																1				1	0.10	99.48
17	RAMON CASTILLA															1					1	0.10	99.59
18	MAQUIA											1									1	0.10	99.69
19	YURIMAGUAS															1					1	0.10	99.79
20	TAPICHE					1															1	0.10	99.90
21	BALSAPUERTO									1											1	0.10	100.00
<b>Total general</b>		<b>48</b>	<b>54</b>	<b>39</b>	<b>21</b>	<b>36</b>	<b>32</b>	<b>72</b>	<b>59</b>	<b>76</b>	<b>95</b>	<b>79</b>	<b>56</b>	<b>45</b>	<b>47</b>	<b>54</b>	<b>68</b>	<b>40</b>	<b>34</b>	<b>11</b>	<b>966</b>	<b>100.00</b>	

Fuente: Base de datos del Noti Web de la Dirección de Epidemiología- GERSA Loreto

**21 distritos reportan casos de malaria falciparum hasta la SE 19 - 2023, el 98.86% se concentran en 11 distritos, 4 de ellos son de la Provincia del Datem del Marañón: Pastaza (37.68%), Andoas (19.35%), Morona (2.17%) y Barranca (0.41%) y 4 distritos de la provincia de Loreto: Urarinas (13.15%), Trompeteros (9.94%), Tigre (1.97%) y Nauta (0.52%), 01 distrito de la Provincia Mariscal Ramón Castilla Yavarí (13.04%) y los distritos Punchana (0.31%) y San Juan (0.21%) de la provincia de Maynas.**

# Casos de Malaria y Tasa de Incidencia por etapas de vida, Región Loreto SE 01-19 2023.

ETAPA DE VIDA		TIPO DE MALARIA						TOTAL	%
		VIVAX	%	FALCIPARUM	%	MALARIAE	%		
NIÑOS	< DE 1 AÑO	70	70.00	13	0.20	0	0.00	83	1.27
	1-4 AÑOS	1088	1088.00	186	2.84	3	0.05	1277	19.51
	5 - 11 AÑOS	1399	1399.00	284	4.34	4	0.06	1687	25.78
ADOLESCNTE	12-17 AÑOS	895	895.00	149	2.28	10	0.15	1054	16.10
JOVEN	18-29 AÑOS	907	907.00	153	2.34	5	0.08	1065	16.27
ADULTO	30-50 AÑOS	1037	1037.00	143	2.18	6	0.09	1186	18.12
ADULTO MAYOR	MÁS DE 60 AÑOS	178	178.00	15	0.23		0.00	193	2.95
TOTAL		5574	85.16	943	14.41	28	0.43	6545	100.00

46.55%

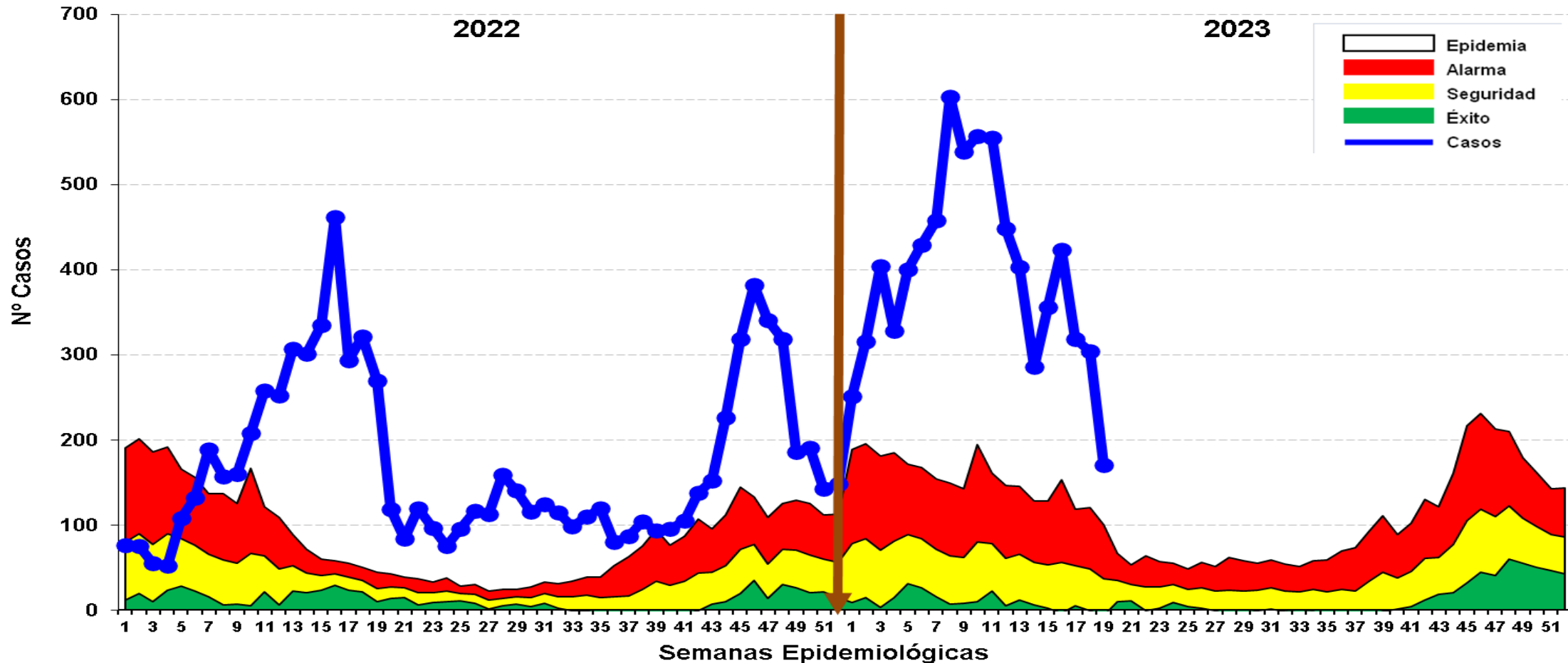
La etapa de vida niño concentra el **46.55%** de los casos de malaria en la región, seguido de la etapa adulto (**18.12%**).



# DENGUE

*Gestión de Servicio Social*

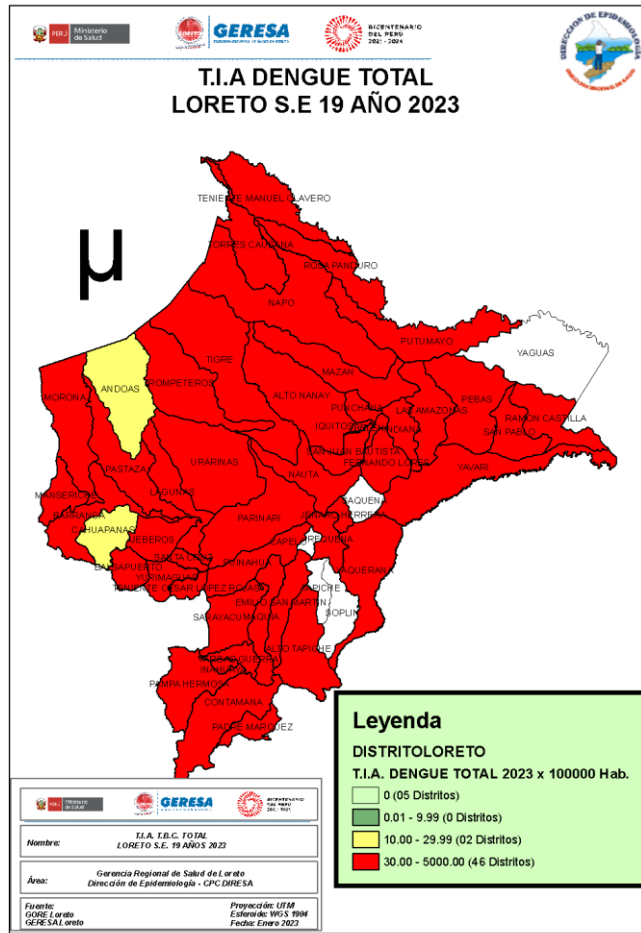
## CANAL ENDÉMICO DE DENGUE EN LORETO. AÑOS 2022 (SE.1 - 52) - 2023 (SE. 1-19)



Fuente: Base de datos del Noti Web de la Dirección de Epidemiología- GERESA Loreto

Hasta la SE 19-2023 se reportó 7,550 casos de dengue: 2,983 (39.51%) son confirmados y 4,567 (60.49%) son probables, en espera de su clasificación final. Se reportaron 6,202 (85.98%) casos Dengue Sin Señales de Alarma, 1001 (13.87%) casos Dengue con Señales de Alarma y 10 (0.13%) casos de Dengue Grave. En el 2022 se reportaron 4,012 casos de dengue en el mismo período, en relación al año 2023 se incrementaron 3,578 casos más. Los casos de dengue estuvieron desde el último trimestre 2022 hasta la presente semana del 2023 en zona EPIDÉMICA.

# Casos de Dengue notificados según distritos, Región Loreto SE 01-19- 2023.



N°	DISTRITO	SEMANA EPIDEMIOLÓGICA																			Total	%	% Acumulado
		1	2	3	4	5	6	7	8	9	10	11	12	13	14	15	16	17	18	19			
1	YURIMAGUAS	56	53	89	72	152	152	117	126	129	146	155	103	116	76	106	128	115	95	38	2024	26.81	26.81
2	PUNCHANA	9	59	4	12	33	69	113	111	90	103	87	54	44	65	51	70	40	42	12	1068	14.15	40.95
3	IQUITOS	10	11	18	17	21	21	56	118	108	115	102	69	42	28	36	31	30	49	23	905	11.99	52.94
4	SAN JUAN BAUTISTA	16	18	11	15	15	22	36	43	27	30	51	68	34	25	34	45	56	36	23	605	8.01	60.95
5	BARRANCA	9	16	24	42	37	18	12	14	5	11	24	35	21	20	24	36	17	12	13	390	5.17	66.12
6	RAMON CASTILLA	6	6	19	14	14	23	29	40	33	38	28	19	26	8	26	17				347	4.60	70.72
7	LAGUNAS	20	31	16	9	8	21	14	11	9	8	15	16	16	22	13	14	11	12	7	273	3.62	74.33
8	CONTAMANA	33	28	18	23	12	7	7	9	19	15	18	15	14	5	11	7	10	3	3	257	3.40	77.74
9	SARAYACU	1	62	31	22	7	11	18	9	6	5	2	5	11	5	14	5				214	2.83	80.57
10	BELEN	1	1	3	2	4	11	7	11	17	15	8	20	15	5	8	13	9	13	38	201	2.66	83.23
11	PUTUMAYO	14	33	70	8	5	5			3	6	1	4	2							151	2.00	85.23
12	REQUENA	10	6	7	7	12	9	11	10	10	12	11	3	6	4	7	6	5	9	1	146	1.93	87.17
13	NAUTA	5	7	2	13	8	1	5	24	23	12	8	2	4					5	2	121	1.60	88.77
14	MORONA		1	15	5	18	9	5	14			5	5	10	4	10	9	1	1		112	1.48	90.25
15	TENIENTE MANUEL CLAVERO	13	16	19	12	4	4	3	8	8	5	2	7	11							112	1.48	91.74
16	JENARO HERRERA	3	9	9	8	8	7	4	13	5	3								1	70	0.93	92.66	
17	EMILIO SAN MARTIN	36	3	2	5	1	2		1												50	0.66	93.32
18	MANSERICHE	3	4	2	7	3	10	4	4	2	4	1	1								45	0.60	93.92
19	JEBEROS	1	3	1	2	2		1	4	2	1	2	3			1	2	1	6	1	40	0.53	94.45
20	FERNANDO LORES				1	2	5		3	5	7	2	1	3	3	1	1	1	3	2	40	0.53	94.98
21	PARINARI								6	6	9	7	4	7	1						40	0.53	95.51
22	PEBAS	4	4	7	1	5	3	5		4	1					1					35	0.46	95.97
23	BALSAPUERTO		1				2	2	2	3	1	2	1	1		2	2	2	7		28	0.37	96.34
24	TENIENTE CESAR LOPEZ ROJAS			1	12	5	3		1					1			3	1			27	0.36	96.70
25	MAZAN					1	2	1	6	3	4	2	4	2	1				1		27	0.36	97.06
26	INDIANA				1	3			1	6	1	3	4	4	1	5	1		1	1	26	0.34	97.40
27	INAHUAYA		3	3	8												6	5			25	0.33	97.74
28	VARGAS GUERRA	2				1	6	2	1	2	1	5	1			1				1	23	0.30	98.04
29	TIGRE			1		1	2	1			1	3	8	3					1		21	0.28	98.32
30	TROMPETEROS															6	10	2		1	19	0.25	98.57
31	MAQUIA										1		1	2	5	4	1				16	0.21	98.78
32	PASTAZA							5	1	2		2	1		1			1			13	0.17	98.95
33	PADRE MARQUEZ					2	1	1	1		1				1	1	3				11	0.15	99.10
34	SAN PABLO		1							1	1						2	4	1	10	0.13	99.23	
35	NAPO					1	1		1	2	1			1			1			1	9	0.12	99.35
36	LAS AMAZONAS					1	1		1	2	1			1	1						8	0.11	99.46
37	YAVARI									1	4				2						7	0.09	99.55
38	SANTA CRUZ				1	2				1			1							1	6	0.08	99.63
39	URARINAS					1	1			1									1	1	6	0.08	99.71
40	ANDOAS			1			1			1	1										3	0.04	99.75
41	ALTO NANAY							1													3	0.04	99.79
42	PAMPA HERMOSA					1			1	1											3	0.04	99.83
43	ROSA PANDURO		1				2														3	0.04	99.87
44	ALTO TAPICHE													3							3	0.04	99.91
45	TORRES CAUSANA									1		1								1	3	0.04	99.95
46	PUIAHUA								1										1		2	0.03	99.97
47	CAHUAPANAS													1							1	0.01	99.99
48	YAQUERANA																				1	0.01	100.00
	<b>Total general</b>	<b>251</b>	<b>316</b>	<b>404</b>	<b>328</b>	<b>400</b>	<b>429</b>	<b>458</b>	<b>603</b>	<b>539</b>	<b>557</b>	<b>555</b>	<b>448</b>	<b>403</b>	<b>286</b>	<b>356</b>	<b>423</b>	<b>319</b>	<b>304</b>	<b>171</b>	<b>7550</b>	<b>100.00</b>	

Fuente: Base de datos del Noti Web de la Dirección de Epidemiología- GERESA Loreto

**De los 53 distritos de la región, 48 de ellos reportan casos de Dengue; el 80.57% de los casos se concentran en 09 distritos. Según el mapa de riesgo, 46 distritos se estratifican como alto riesgo, 02 distritos en mediano riesgo, hay 05 distritos sin riesgo para dengue.**

# Casos de Dengue notificados por etapas de vida, Región Loreto SE 01- 19 2023.

ETAPA DE VIDA		TIPO DE DENGUE						TOTAL	%
		SIN SIGNOS DE ALARMA	%	CON SIGNOS DE ALARMA	%	GRAVE	%		
NIÑOS	< DE 1 AÑO	100	100.00	1	0.01	1	0.01	102	1.35
	1-4 AÑOS	571	571.00	93	1.23	1	0.01	665	8.81
	5 - 11 AÑOS	1277	1277.00	201	2.66	3	0.04	1481	19.62
ADOLESCNTE	12-17 AÑOS	1191	1191.00	209	2.77	0	0.00	1400	18.54
JOVEN	18-29 AÑOS	1103	1103.00	176	2.33	3	0.04	1282	16.98
ADULTO	30-50 AÑOS	1817	1817.00	283	3.75	2	0.03	2102	27.84
ADULTO MAYOR	MAS 60 AÑOS	459	459.00	59	0.78	0	0.00	518	6.86
TOTAL		6518	85.16	1022	13.54	10	0.13	7550	100.00

} 29.77%

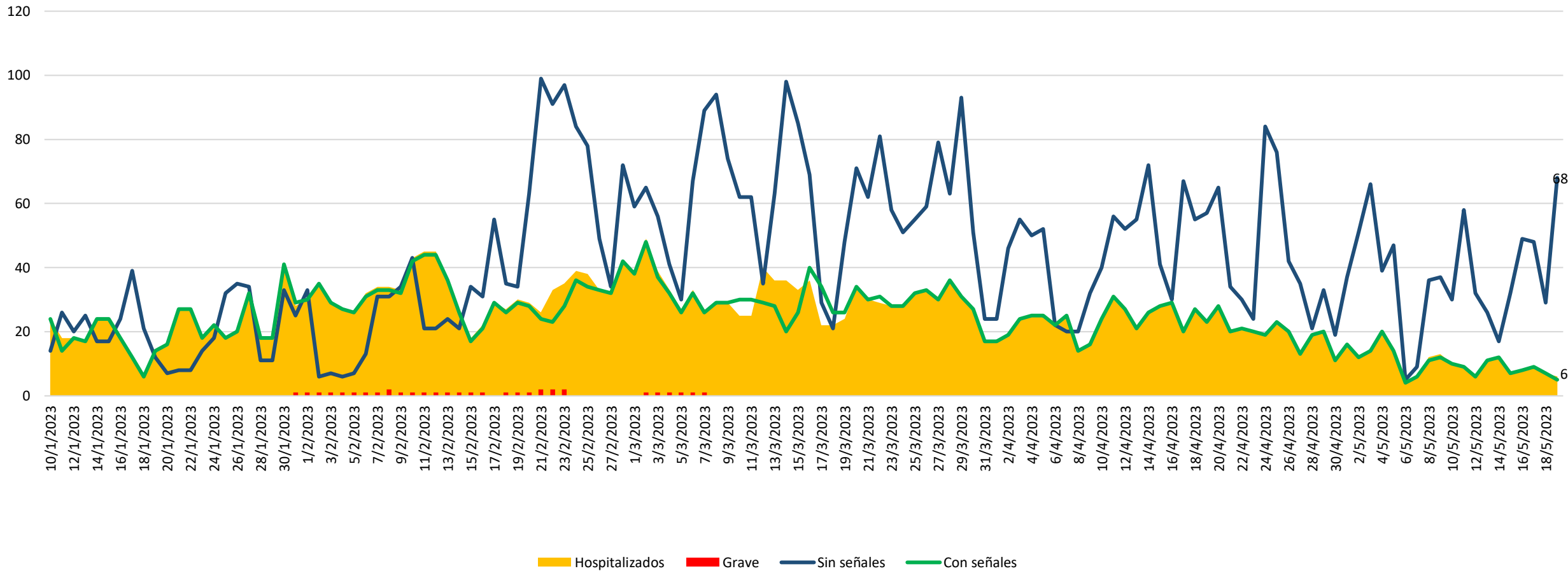
Fuente: Base de datos del Noti Web de la Dirección de Epidemiología- GERESA Loreto

Hasta la SE 19-2023, del total de los casos de dengue, la etapa de vida niño (0 a 11 años) concentra el **29.77%** de los casos, seguido de la etapa de vida adulto con **(27.84%)**.

## Fallecidos

Se reporta 1 fallecido de sexo femenino por Dengue Grave: Confirmado (22 años) procedente del distrito de Vargas Guerra provincia de Ucayali. En el 2022 hasta la SE19, se reportaron 6 fallecidos: (02) distrito de Yurimaguas, (01) Indiana, (01) Mazán, (01) Punchana, (01) San Juan Bautista, (01) todos con diagnóstico de dengue grave.

Casos de Dengue según tipo y Hospitalizados. Geresa Loreto.  
Enero- Mayo 2023. (Corte 19/05/2023)



**Corte al 19 de mayo del 2023: se reporta: 323 febriles; 74 casos de Dengue probable: 68 Sin signos de Alarma, 5 Con señales de Alarma; 1 Caso grave (continuador).  
Hospitalizados: 6; 1 en Hospital Santa Gema; 2 en Hospital Regional y 2 en Essalud Iquitos.**

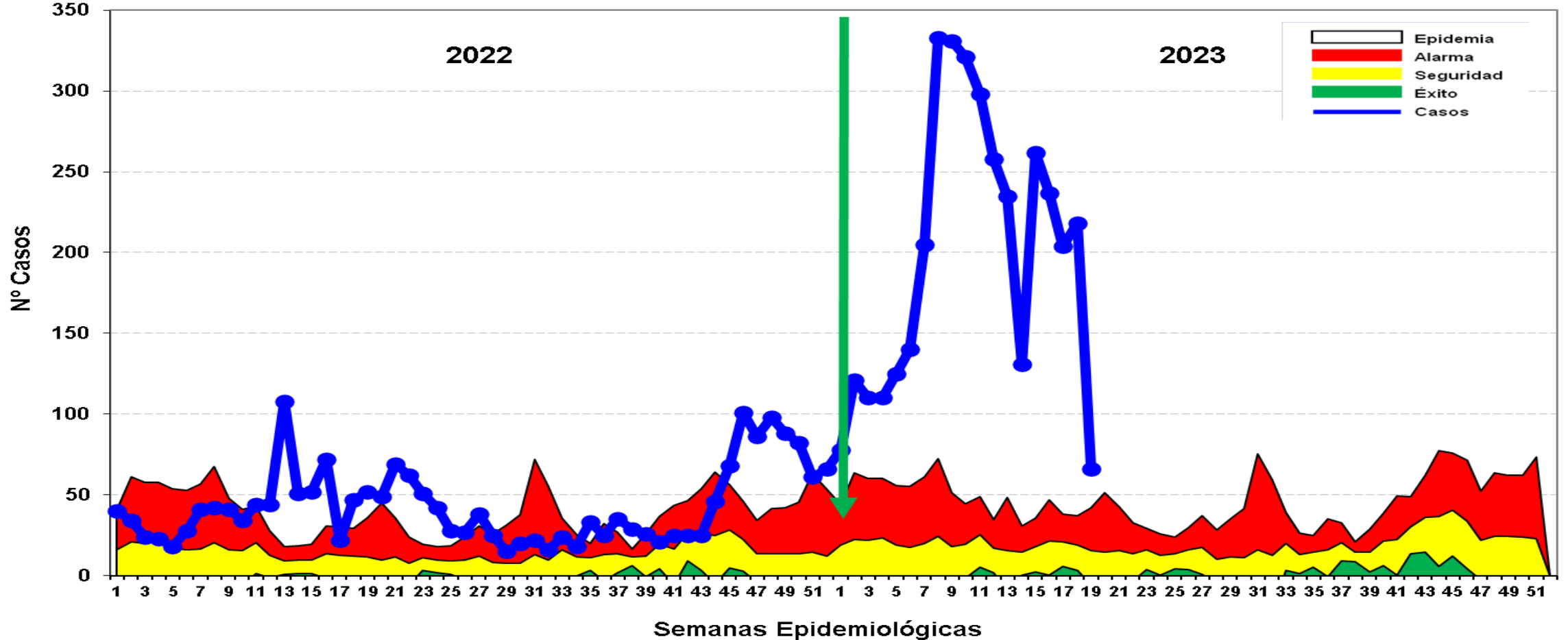


# LEPTOSPIROSIS

*Gestión de Servicio Social*



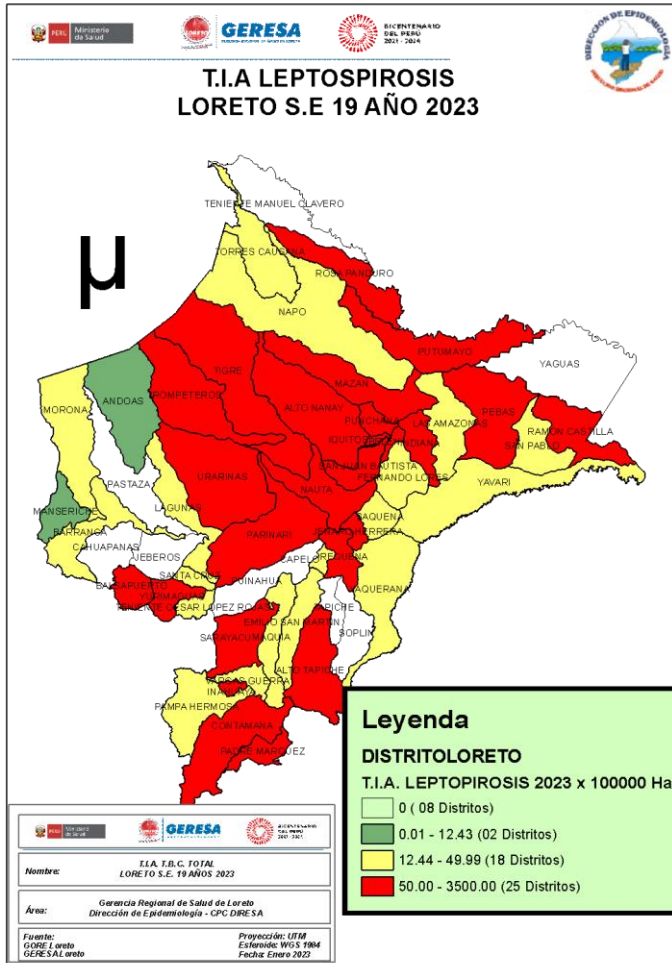
## CANAL ENDÉMICO DE LEPTOSPIROSIS EN LORETO. AÑOS 2022 (SE 01-52) - 2023 (SE. 1- 19)



Fuente: Base de datos del Noti Web de la Dirección de Epidemiología- GERESA Loreto

Hasta la SE 19- 2023 se reportó **3,658** casos de Leptospirosis, 483 casos confirmados (MAT) y 3,175 se encuentran como Probables a espera de resultados MAT para su clasificación. En el año 2022 se notificaron 709 casos, se incrementó 2,949 casos más que el año 2022 en el mismo periodo. Los casos se mantiene desde fines del 2022 hasta la presente semana en **zona de EPIDEMIA**.

# Casos de Leptospirosis por distritos y semanas epidemiológicas, Región Loreto SE 01-19 2023



Fuente: Base de datos del Noti Web de la Dirección de Epidemiología- GERESA Loreto

N°	DISTRITO	SEMANA EPIDEMIOLÓGICA																			Total	%	% Acumulado	
		1	2	3	4	5	6	7	8	9	10	11	12	13	14	15	16	17	18	19				
1	SAN JUAN BAUTISTA	9	11	17	16	24	33	77	105	72	76	92	109	76	30	91	72	56	29	16	1011	26.72	26.72	
2	PUNCHANA	4	17	1	4	6	10	11	40	51	34	47	20	20	39	24	45	29	32	9	443	11.71	38.44	
3	BELEN	4	6	4	9	10	13	16	38	28	20	31	30	11	11	29	34	28	11	353	9.33	47.77		
4	NAUTA	8	5	1	5	13	9	26	42	53	42	30	24	23	8	19	10	6	14	3	341	9.01	56.78	
5	IQUITOS	4	3	8	5	11	12	12	24	39	59	33	19	12	4	25	20	22	14	12	338	8.93	65.72	
6	CONTAMANA	23	30	13	19	1	11	15	9	18	14	17	15	19	15	21	9	12	10	4	275	7.27	72.98	
7	YURIMAGUAS	5	6	12	12	33	19	24	19	20	13	18	9	14	5	11	8	16	10	4	258	6.82	79.80	
8	RAMON CASTILLA		7	20	22	6	10	3	17	19	28	20	11	22	9	31	17			1	243	6.42	86.23	
9	PUTUMAYO	8	14	12	6	7	6	3	1			1	3			1	11	66			139	3.67	89.90	
10	REQUENA	3	5	4	1	3	5	8	6	9	12	9	1	1	1	6	6	5	8	1	94	2.48	92.39	
11	JENARO HERRERA	2	10	9	9	6	8	5	13	5	4										71	1.88	94.26	
12	INDIANA	2	1		1	4			1	1	2	3	9	6	1	4	2		1	1	39	1.03	95.29	
13	PARINARI			1					8	6	8	6	2	1							32	0.85	96.14	
14	SARAYACU														3	8	11	6			28	0.74	96.88	
15	MAZAN		1										1	4	1		5			1	13	0.34	97.22	
16	BALSAPUERTO	1		1						2	1					4				1	10	0.26	97.49	
17	URARINAS						1			2	1	1	1			1		1		1	9	0.24	97.73	
18	TIGRE	1	1						1		1		1			2		1	1		8	0.21	97.94	
19	TROMPETEROS						1		1	1	1							3			1	8	0.21	98.15
20	NAPO						1	2	1	1	1				1					1	8	0.21	98.36	
21	PEBAS			3					1	1				1			1				7	0.19	98.55	
22	FERNANDO LORES					1							1						1	1	4	0.11	98.65	
23	SAN PABLO							1	1	1	1	1									4	0.11	98.76	
24	ALTO TAPICHE				1									3							4	0.11	98.86	
25	LAS AMAZONAS								1				1	1		1					4	0.11	98.97	
26	PAMPA HERMOSA	1		1														1			3	0.08	99.05	
27	BARRANCA		1	1															1		3	0.08	99.13	
28	INAHUAYA		1												1	1					3	0.08	99.21	
29	MAQUIA												2				1				3	0.08	99.29	
30	LAGUNAS		1												1						3	0.08	99.37	
31	PADRE MARQUEZ							1	1		1										3	0.08	99.44	
32	TORRES CAUSANA												1								2	0.05	99.50	
33	ANDOAS						1									1					2	0.05	99.55	
34	ALTO NANAY												1		1						2	0.05	99.60	
35	YAVARI			1									1								2	0.05	99.66	
36	VARGAS GUERRA	1	1																		2	0.05	99.71	
37	ROSA PANDURO			1					1												2	0.05	99.76	
38	TENIENTE CESAR LOPEZ ROJAS	1																		1	2	0.05	99.81	
39	SANTA CRUZ																		1		1	0.03	99.84	
40	SAQUENA																				1	0.03	99.87	
41	YAQUERANA							1													1	0.03	99.89	
42	CAPELO							1													1	0.03	99.92	
43	MORONA	1																			1	0.03	99.95	
44	EMILIO SAN MARTIN									1											1	0.03	99.97	
45	MANSERICHE																1				1	0.03	100.00	
Total general		78	121	110	110	125	140	205	333	331	321	298	258	235	131	262	237	204	218	66	3783	100.00		

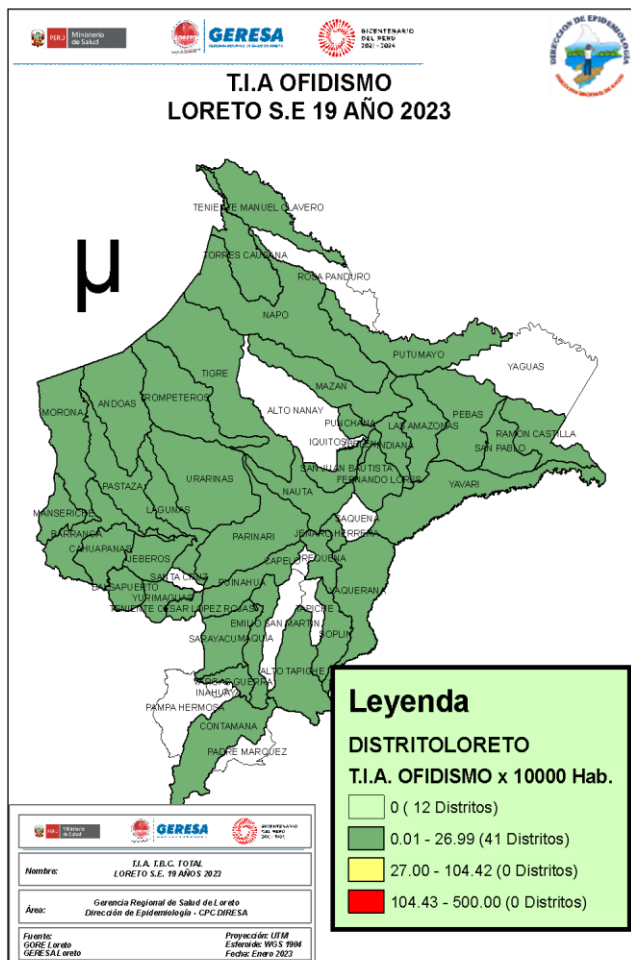
Hasta la SE 19-2023, 45 distritos han reportado casos de leptospirosis; **El 86.23%** se concentra en 8 distritos como son : San Juan Bautista (26.72%), Punchana (11.71%), Belén (9.33%), Nauta (9.01%), Iquitos (8.93%), Contamana (7.27%), Yurimaguas (6.82%), Ramón Castilla (6.42%) . No se ha registrado hasta la presente semana defunciones por este diagnóstico.



# OFIDISMO

*Gestión de Servicio Social*

# Casos de Ofidismo por semanas epidemiológicas y distritos, Región Loreto, SE 01-19 2023



N°	DISTRITO	SEMANA EPIDEMIOLOGICA																			Total	%	% Acumulado
		1	2	3	4	5	6	7	8	9	10	11	12	13	14	15	16	17	18	19			
1	YURIMAGUAS	2	2	2	2	2	2	1	1		2				1	2	1	1	4	2	27	12.00	12.00
2	BALSAPUERTO	2	1	1	1	3		1	1	1				1		2	1			1	16	7.11	19.11
3	PUNCHANA	1			2	1		1	1			2	1	1						2	12	5.33	24.44
4	SAN JUAN BAUTISTA	1			1	1		1			1	1	1	1				1		1	10	4.44	28.89
5	MORONA						1			2	1	1	1		3	1					10	4.44	33.33
6	NAPO					2			2		3	1						2			10	4.44	37.78
7	MAZAN	2		1				2	3	1											9	4.00	41.78
8	CONTAMANA			1				2			1				2	1	1			1	9	4.00	45.78
9	RAMON CASTILLA			2	1			1			1	1	1		1					1	9	4.00	49.78
10	TENIENTE CESAR LOPEZ ROJAS	2	1				1				1		1				2				8	3.56	53.33
11	TORRES CAUSANA			1									1	1	1				4		8	3.56	56.89
12	BARRANCA				1		1	1		1	1	1	1	1	1						8	3.56	60.44
13	VARGAS GUERRA	1	1				1		1		1						2				7	3.11	63.56
14	PASTAZA							2		1	2		1		1						7	3.11	66.67
15	MANSERICHE				2			1					1					1	1		6	2.67	69.33
16	NAUTA					1	1		1	1	1									1	6	2.67	72.00
17	BELEN		1	1				1								1					5	2.22	74.22
18	LAGUNAS					3	1								1		1				5	2.22	76.44
19	TIGRE								1	1					1		1				4	1.78	78.22
20	URARINAS								1			1								2	4	1.78	80.00
21	PARINARI	1				2							1								4	1.78	81.78
22	ANDOAS		1						1								1				3	1.33	83.11
23	YAVARI				2								1								3	1.33	84.44
24	INDIANA						1			1			1								3	1.33	85.78
25	LAS AMAZONAS										1					1	1		1		3	1.33	87.11
26	PEBAS										1				1		1				3	1.33	88.44
27	PUINAHUA											1	1				1				3	1.33	89.78
28	FERNANDO LORES								1								2				3	1.33	91.11
29	SARAYACU				1	1															2	0.89	92.00
30	JENARO HERRERA				1						1										2	0.89	92.89
31	YAQUERANA	1	1																		2	0.89	93.78
32	ALTO TAPICHE											1		1							2	0.89	94.67
33	CAHUAPANAS									1		1									2	0.89	95.56
34	SAN PABLO	2																			2	0.89	96.44
35	JEberos										1									1	2	0.89	97.33
36	TENIENTE MANUEL CLAVERO																1				1	0.44	97.78
37	REQUENA		1																		1	0.44	98.22
38	PUTUMAYO													1							1	0.44	98.67
39	SOPLIN	1																			1	0.44	99.11
40	TROMPETEROS		1																		1	0.44	99.56
41	MAQUIA										1										1	0.44	100.00
<b>Total general</b>		<b>16</b>	<b>10</b>	<b>14</b>	<b>10</b>	<b>16</b>	<b>7</b>	<b>16</b>	<b>14</b>	<b>10</b>	<b>12</b>	<b>14</b>	<b>12</b>	<b>9</b>	<b>12</b>	<b>8</b>	<b>14</b>	<b>8</b>	<b>11</b>	<b>12</b>	<b>225</b>	<b>100.00</b>	

Fuente: Base de datos del Noti Web de la Dirección de Epidemiología- GERESA Loreto

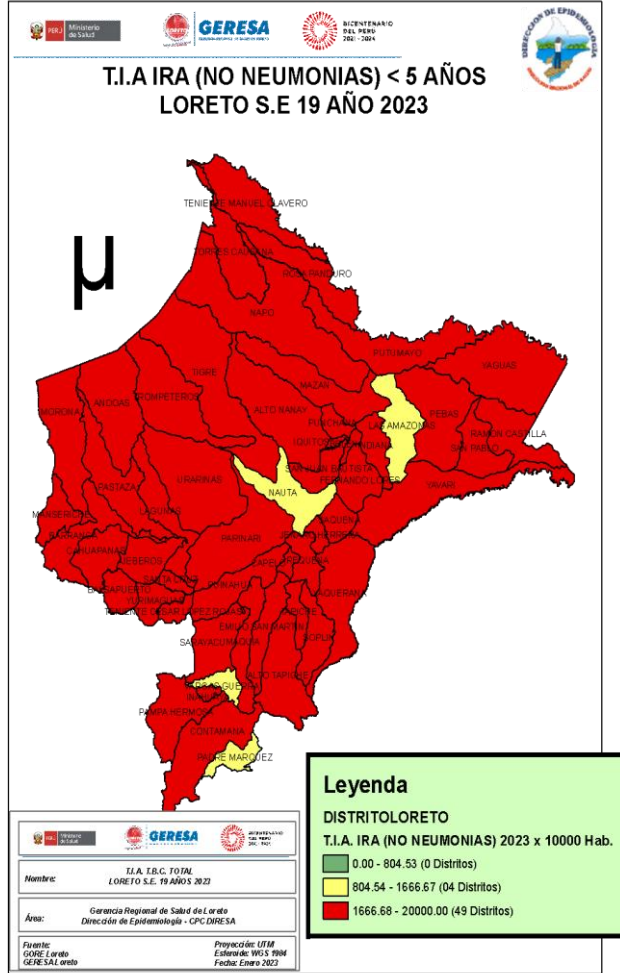
Hasta la SE 19-2023, 41 distritos han reportados 225 casos de ofidismo; El **80%** se concentra en 20 distritos siendo los 4 principales: Yurimaguas (12%), Balsapuerto (7.11%), Punchana (5.33%) Y San Jun Bautista (4.44%) . Se registra 1 fallecido por ofidismo procedente del distrito de Torres Causana.



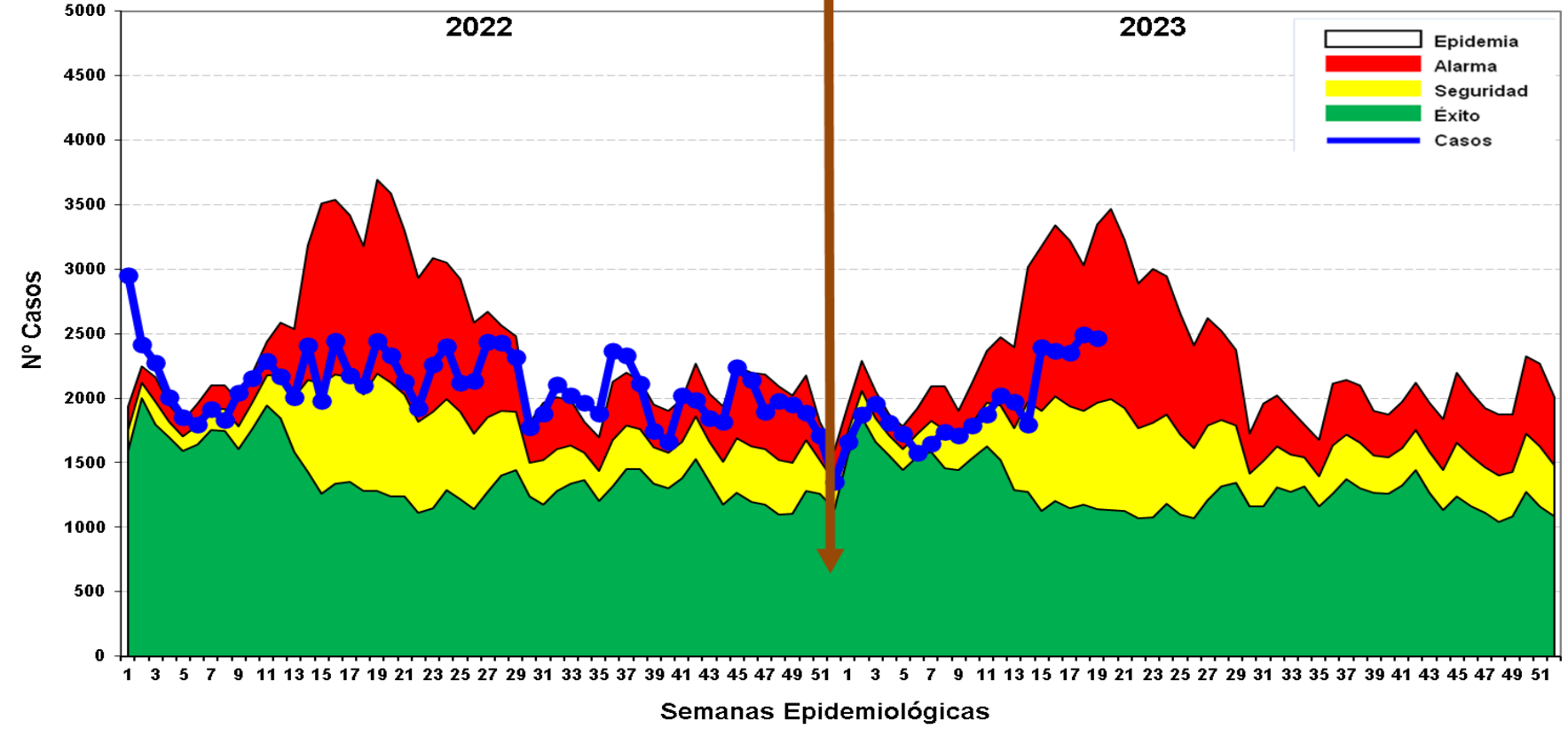
*Gestión de Servicio Social*

**IRAS**

# Infecciones Respiratorias Agudas No Neumonías en menores de 5 años, Región Loreto. Año 2022 (1-52). 2023 (SE 01-19).



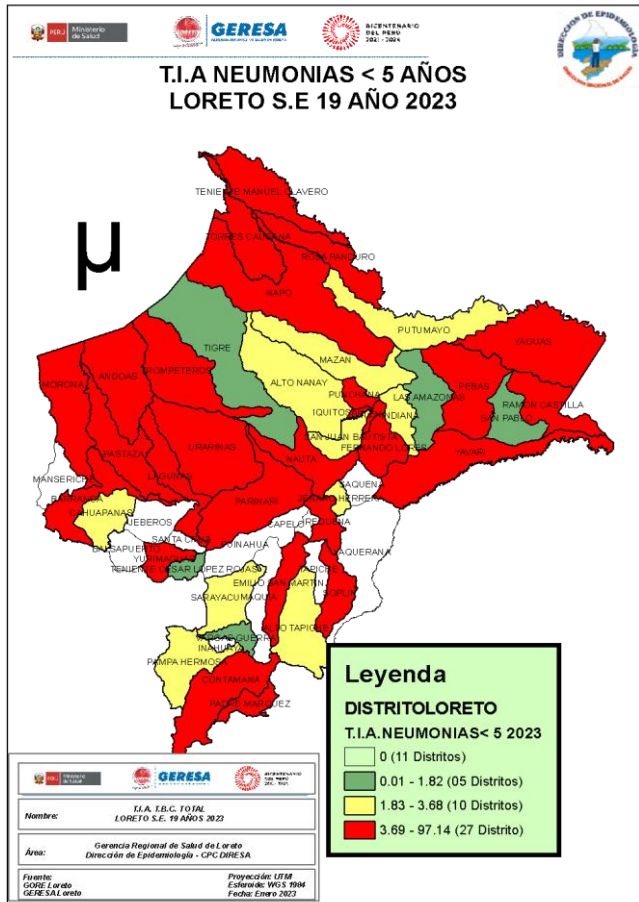
**CANAL ENDÉMICO DE ATENCIONES POR INFECCIONES RESPIRATORIA AGUDAS EN MENORES DE 05 AÑOS REPORTADOS EN LA REGIÓN LORETO. AÑOS 2022 (1-52) - 2023 (SE 1-19)**



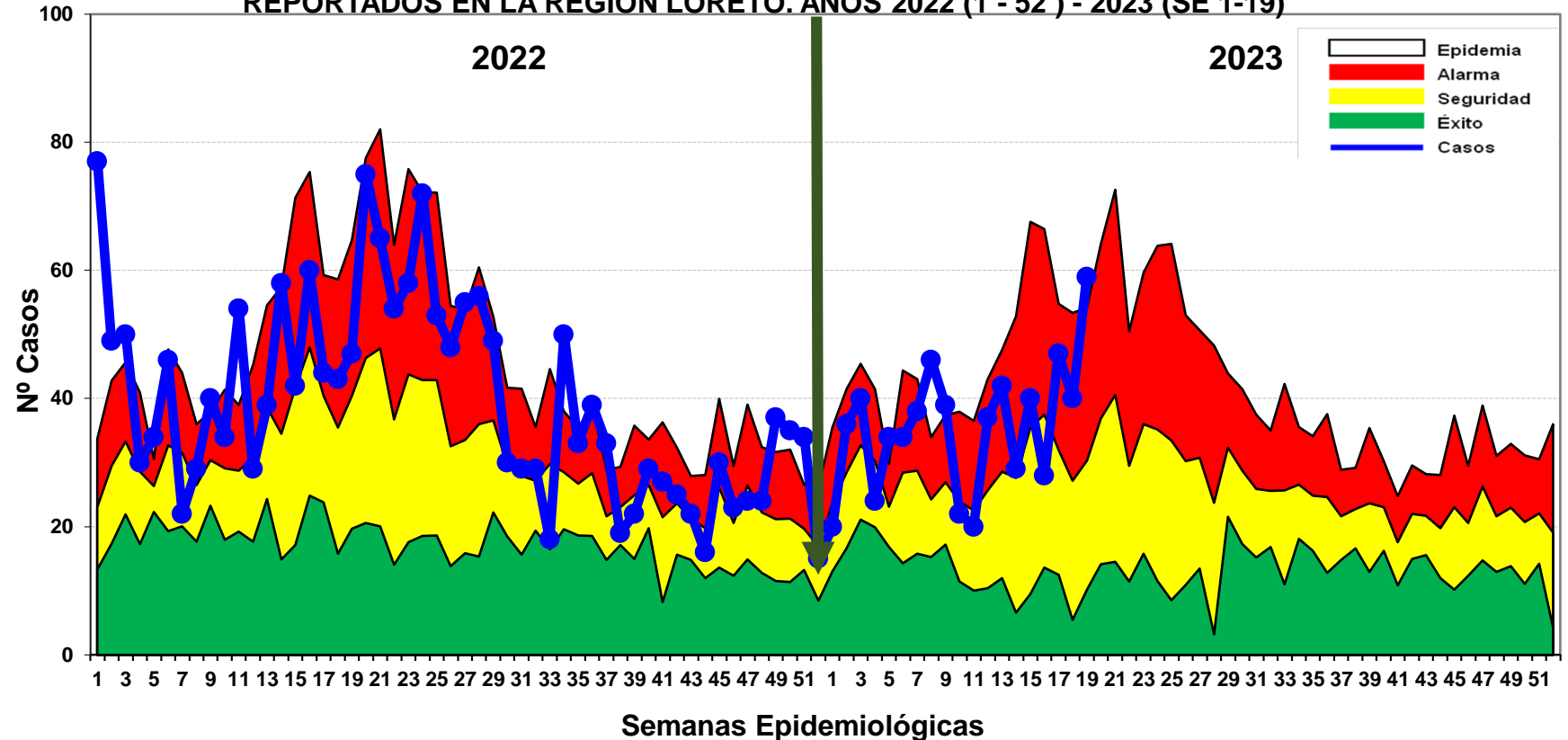
Fuente: Base de datos del Noti Web de la Dirección de Epidemiología- GERESA Loreto

**Hasta la SE. 19-2023, se han reportado 37,248 episodios de IRA no neumonías en niños < 5 años: 1,802 (4.84%) en niños menores de 2 meses; 10,536 (28.29%) en niños de 2 a 11 meses, 24,910 (66.88%) en niños de 1 a 4 años. 49 distritos se encuentran en alto riesgo. En el canal endémico se observa que los casos se ubican en zona de ALARMA.**

# Neumonías en menores de 5 años, Región Loreto, Año 2022. SE 1-52. 2023 (SE-01-19)



**CANAL ENDÉMICO DE ATENCIONES POR NEUMONÍAS EN MENORES DE 05 AÑOS REPORTADOS EN LA REGIÓN LORETO. AÑOS 2022 (1 - 52) - 2023 (SE 1-19)**

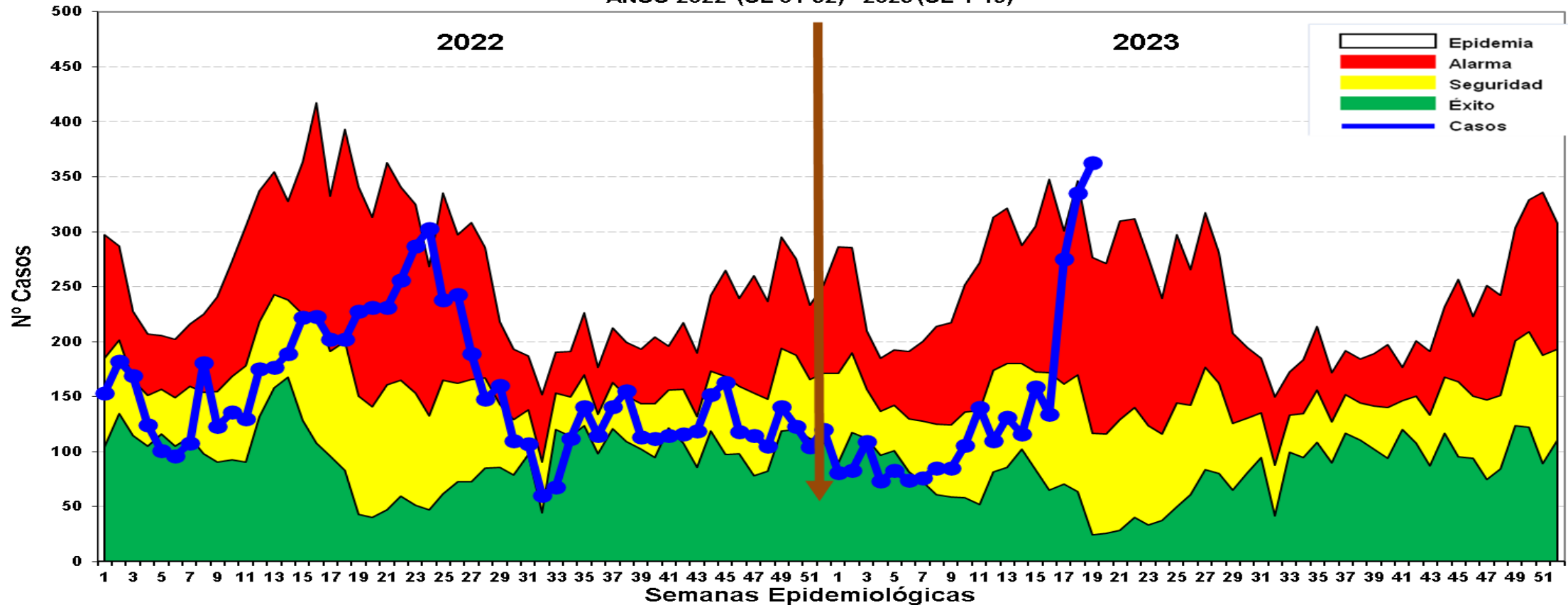


Fuente: Base de datos del Noti Web de la Dirección de Epidemiología- GERESA Loreto

Hasta la SE. 19 del 2023, se han registrado 675 episodios total de Neumonía; 572 (84.74%) son episodios de Neumonía y 103 (15.26%) son episodios de Neumonía Grave. Los casos de neumonía muestran incremento en las ultimas semanas, ubicándose en la zona de **ALARMA**. Se reporta 10 defunciones; 6 Extrahospitalaria: 01 Distrito de Cahuapanas ( Menor de 2 meses), 02 Andoas (2 a 11 meses y de 1 a 4 años) y 02 Punchana (Menor de 2 meses, 1 -4 Años). 04 Intrahospitalarias: 2 casos en niños de 1 a 4 años (Belén) y 1 caso Barranca ( 2 a 11 meses y 01 Yurimaguas (2 a 11 meses).

# SOB-ASMA en menores de 5 años, Región Loreto, 2022. SE 1-52 y 2023 (SE 01-19)

CANAL ENDÉMICO DE ATENCIONES POR SÍNDROME DE OBSTRUCCIÓN BRONQUIAL AGUDO (SOB)/ASMA EN MENORES DE 05 AÑOS REPORTADOS EN LA REGIÓN LORETO. AÑOS 2022 (SE 01-52) - 2023 (SE 1-19)



Fuente: Base de datos del Noti Web de la Dirección de Epidemiología- GERESA Loreto

Hasta la SE 19 del 2023, se han notificado 2,618 casos de Síndrome de Obstrucción Bronquial/ASMA en menores de 5 años; 829 (31.67%) episodios en niños menores de 2 años y 1,789 (68.33%) en niños de 2 a 4 años, desde la SE10 e observa un incremento progresivo de los casos de SOB/ASM en las últimas semanas, ubicándose **en zona de EPIDEMIA**.

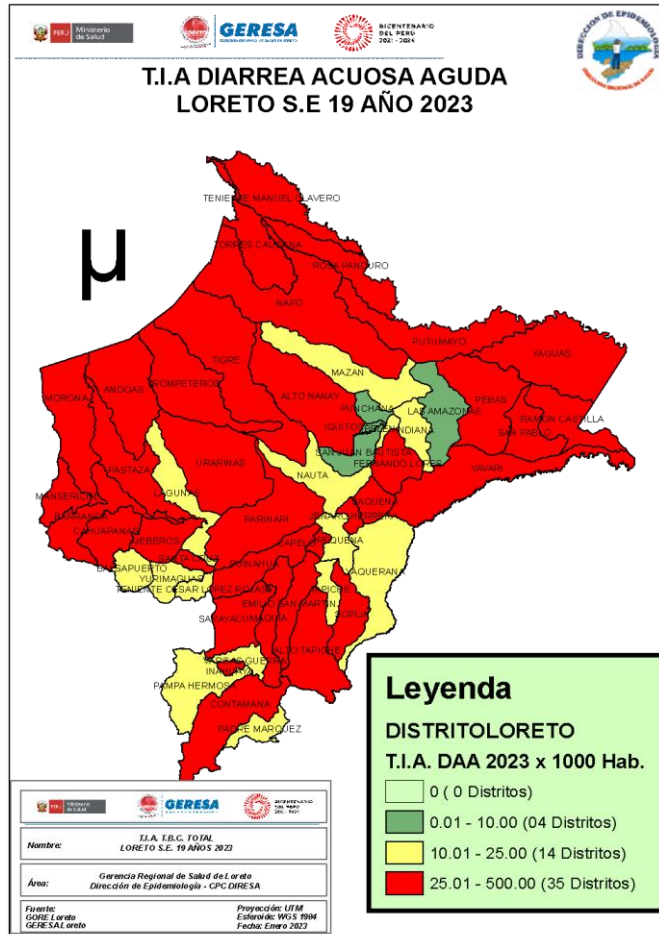




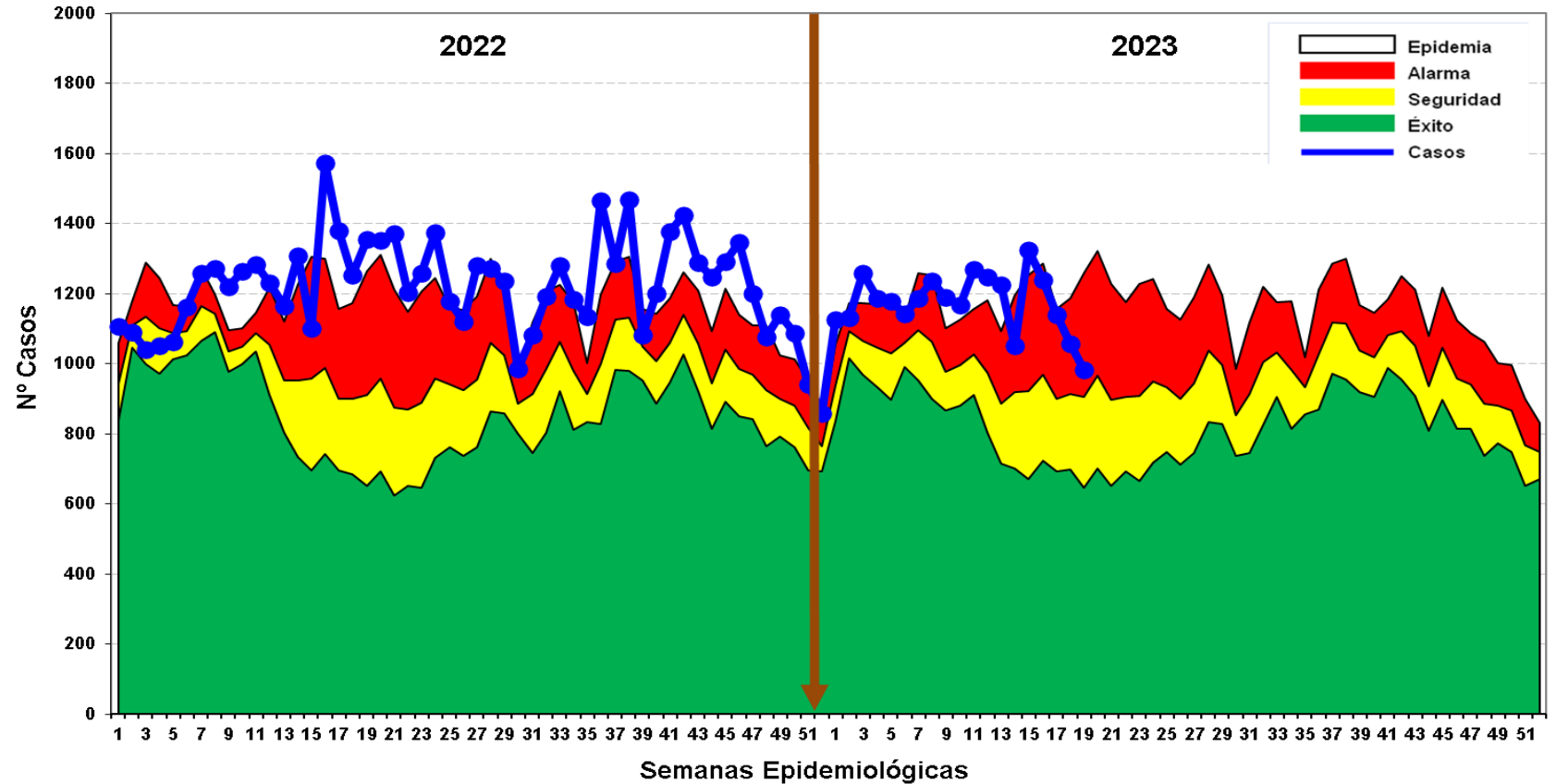
*Gestión de Servicio Social*

**EDAS**

# Enfermedades Diarrelcas Agudas Acuosa, Región Loreto, AÑO 2022 (SE 1-52) y Año 2023 (SE 01-19)



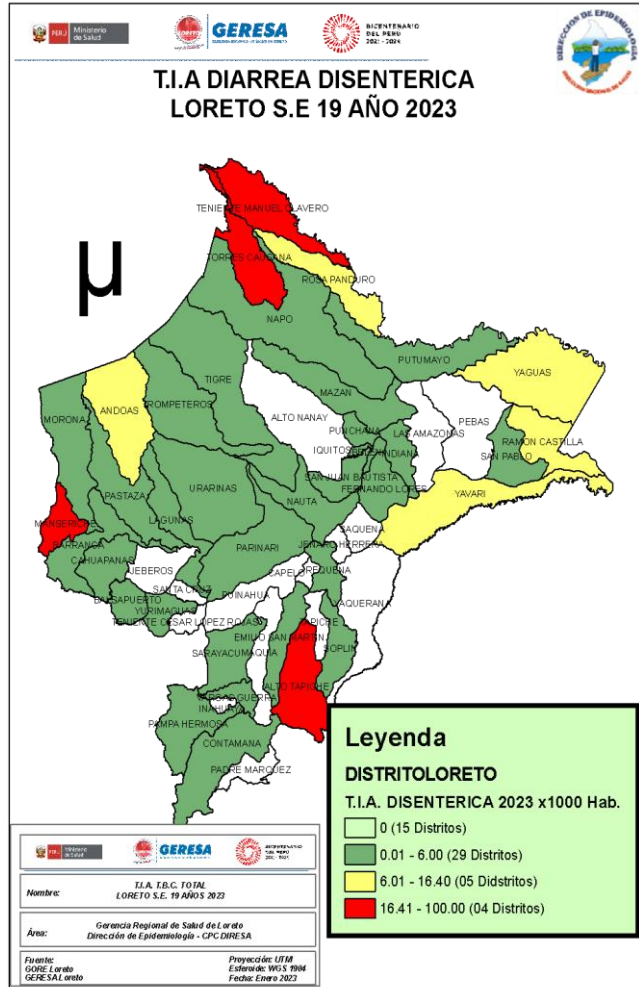
CANAL ENDÉMICO DE ATENCIONES POR ENFERMEDADES DIARREICAS ACUOSAS AGUDAS EN LA REGIÓN LORETO. AÑOS 2022 (SE 01 52 -) - 2023 (SE 1- 19)



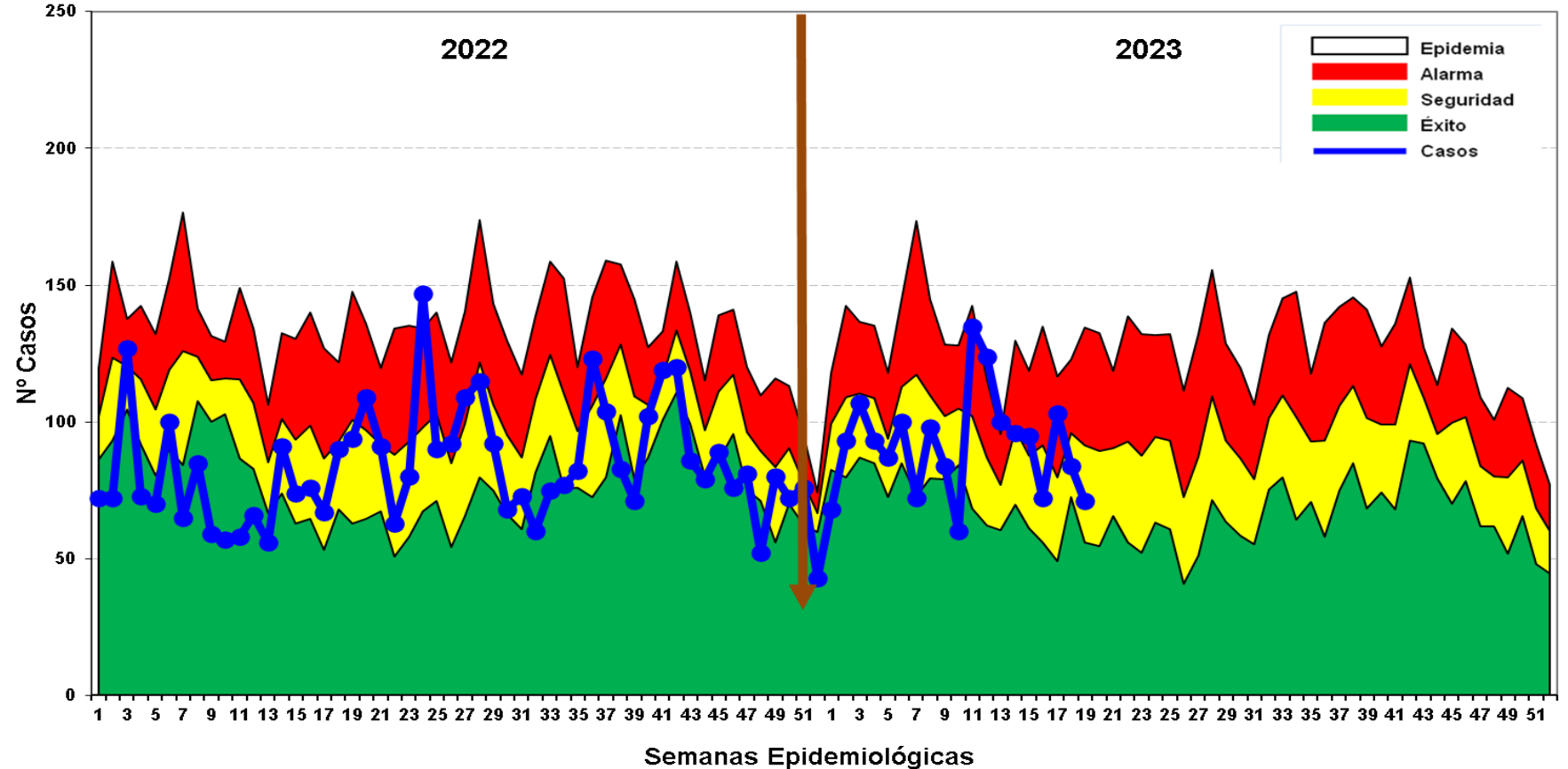
Fuente: Base de datos del Noti Web de la Dirección de Epidemiología- GERESA Loreto

Hasta la SE.19 del 2023 se reportaron 22,333 atenciones por EDA's Acuosa en la región Loreto: 2,693 (12.06%) atenciones en menores de 01 año, 8,444 (37.81%) atenciones de 01 a 04 años y 11,196 (50.13%) atenciones de 05 a más años. En las últimas semanas epidemiológicas del año 2023 los casos se ubican en la Zona de **ALARMA**. Se reporta 3 fallecidos en el grupo de edad de 1 a 4 años, proceden del distrito de Andoas

# Enfermedades Diarrelcas Disentéricas, Región Loreto, AÑO 2022 (SE 1-52) y Año 2023 (SE 01-19)



CANAL ENDÉMICO DE ATENCIONES POR ENFERMEDADES DIARREICAS DISENTERICAS EN LA REGIÓN LORETO. AÑOS 2022(1-52) - 2023 (SE 19)



Fuente: Base de datos del Noti Web de la Dirección de Epidemiología- GERESA Loreto

Hasta la SE 19 del año 2023, se han notificado 1742 atenciones por Diarrea Disentérica, de los cuales 160 (9.18%) atenciones corresponde a <1 año, 663 (38.06%) atenciones de 1 a 4 años y 919 (52.76%) atenciones de 5 a más años. Los casos se ubican en la mayoría de las semanas epidemiológicas entre la zona de ALARMA y SEGURIDAD. SE reporta 1 fallecido en el grupo de edad de 1 a 4 años del distrito de Andoas.



*Gestión de Servicio Social*

# **MUERTE MATERNA**





# MUERTE FETAL Y NEONATAL

*Gestión de Servicio Social*

# Muerte Fetal , Reglón Loreto, Año 2023 (SE 01-19)

CAUSA_BASICA DE MUERTE	SEMANA EPIDEMIOLOGICA																			Total	%
	1	2	3	4	5	6	7	8	9	10	11	12	13	15	16	17	18	19			
P95 - Muerte fetal de causa no especificada					1							1		1	1	1	1		6	12.50	
P00.9 - Feto y recién nacido afectados por afección materna no especificada			1	1	1					1		1					1		6	12.50	
P20.9 - Hipoxia intrauterinae no especificada	1	1				1	1			1									5	10.42	
P28.5 - Insuficiencia respiratoria del recién nacido	4																		4	8.33	
P00.0 - Feto y recién nacido afectados por trastornos hipertensivos de la madre		1							1			1					1		4	8.33	
P21.9 - Asfixia del nacimiento no especificada																1	1	2	4	8.33	
P00.8 - Feto y recién nacido afectados por otras afecciones maternas						1				1								1	3	6.25	
P00.1 - Feto y recién nacido afectados por enfermedades renales y de las vías urinarias de la madre							1		1										2	4.17	
P07.2 - Inmadurez extrema										1		1							2	4.17	
P22.9 - Dificultad respiratoria del recién nacido no especificada			1										1						2	4.17	
P03.5 - Feto y recién nacido afectados por parto precipitado														1					1	2.08	
P03.8 - Feto y recién nacido afectados por otras complicaciones especificadas del trabajo de parto y				1															1	2.08	
P01.8 - Feto y recién nacido afectados por otras complicaciones maternas del embarazo											1								1	2.08	
P02.4 - Feto y recién nacido afectados por prolapso del cordón umbilical														1					1	2.08	
P61.3 - Anemia congénita debida a pérdida de sangre fetal		1																	1	2.08	
P22.0 - Síndrome de dificultad respiratoria del recién nacido								1											1	2.08	
P23.9 - Neumonía congénita organismo no especificado					1														1	2.08	
P01.2 - Feto y recién nacido afectados por oligohidramnios		1																	1	2.08	
P02.2 - Feto y recién nacido afectados por otras anomalías morfológicas y funcionales de la plac						1													1	2.08	
P01.9 - Feto y recién nacido afectados por complicaciones maternas no especificadas del embarazo									1										1	2.08	
<b>Total general</b>	<b>5</b>	<b>4</b>	<b>2</b>	<b>2</b>	<b>3</b>	<b>3</b>	<b>2</b>	<b>2</b>	<b>2</b>	<b>4</b>	<b>1</b>	<b>4</b>	<b>1</b>	<b>3</b>	<b>1</b>	<b>2</b>	<b>4</b>	<b>3</b>	<b>48</b>	<b>100.00</b>	

# Muerte Neonatal , Reglón Loreto, Año 2023 (SE 01-19)

CAUSA_BASICA DE MUERTE	SEMANA EPIDEMIOLOGICA																			Total	%
	1	2	3	4	5	6	7	8	9	10	11	12	13	14	15	16	17	18	19		
P28.5 - Insuficiencia respiratoria del recién nacido	1		1				1		2	1	1		1		1	2	1			12.00	21.05
P36.9 - Sepsis bacteriana del recién nacido no especificada	3					1							1							5.00	8.77
P07.2 - Inmadurez extrema									1		2						1	1		5.00	8.77
P29.0 - Insuficiencia cardíaca neonatal	1						1											1		3.00	5.26
P07.3 - Otros recién nacidos prematuros			2													1				3.00	5.26
P01.1 - Feto y recién nacido afectados por ruptura prematura de las membranas															2				1	3.00	5.26
P29.8 - Otros trastornos cardiovasculares originados en el periodo perinatal														1					1	2.00	3.51
P07.0 - Peso extremadamente bajo al nacer													1		1					2.00	3.51
P29.9 - Trastorno cardiovascular no especificado originado en el periodo perinatal									1	1										2.00	3.51
P21.0 - Asfixia del nacimiento severa															1		1			2.00	3.51
P36.1 - Sepsis del recién nacido debida a otros estreptococos y a los no especificados			1																	1.00	1.75
Q77.9 - Osteocondrodisplasia con defectos del crecimiento de los huesos largos y de la columna vertebral										1										1.00	1.75
Q32.4 - Otras malformaciones congénitas de los bronquios					1															1.00	1.75
P22.0 - Síndrome de dificultad respiratoria del recién nacido																			1	1.00	1.75
P36.8 - Sepsis del recién nacido debida a otras bacterias	1																			1.00	1.75
P20.1 - Hipoxia intrauterina notada por primera vez durante el trabajo de parto y el parto									1											1.00	1.75
P27.1 - Displasia broncopulmonar originada en el periodo perinatal						1														1.00	1.75
P24.1 - Aspiración neonatal de líquido amniótico y de moco									1											1.00	1.75
Q89.9 - Malformación congénita no especificada		1																		1.00	1.75
P22.8 - Otras dificultades respiratorias del recién nacido																			1	1.00	1.75
P36.2 - Sepsis del recién nacido debida a Staphylococcus aureus												1								1.00	1.75
P96.0 - Insuficiencia renal congénita										1										1.00	1.75
P21.9 - Asfixia del nacimiento no especificada																	1			1.00	1.75
P22.9 - Dificultad respiratoria del recién nacido no especificada	1																			1.00	1.75
P27.9 - Enfermedad respiratoria crónica no especificada originada en el periodo perinatal																	1			1.00	1.75
P21 - Asfixia del nacimiento				1																1.00	1.75
P02.0 - Feto y recién nacido afectados por placenta previa				1																1.00	1.75
P05.0 - Bajo peso para la edad gestacional									1											1.00	1.75
<b>Total general</b>	<b>7</b>	<b>1</b>	<b>4</b>	<b>2</b>	<b>1</b>	<b>2</b>	<b>2</b>	<b>4</b>	<b>3</b>	<b>4</b>	<b>3</b>	<b>1</b>	<b>3</b>	<b>1</b>	<b>5</b>	<b>6</b>	<b>4</b>	<b>3</b>	<b>1</b>	<b>57.00</b>	





Corte: 15/05/2023

# CASOS COVID-19 LORETO

INFORMACIÓN DE LA SEMANA  
EPIDEMIOLÓGICA 01 AL 18-2023

**GERESA LORETO**

Fuente: NETLAB, NOTIWEB y SISCOVID



## TOTAL DE CASOS CONFIRMADOS – SEMANA EPIDEMIOLÓGICA: 01-18 AÑOS 2022 y 2023 (PRUEBAS MOLECULARES Y ANTIGÉNICAS)

PROVINCIA/DISTRITO	SEMANAS 07-18 PERIODO 2022													SEMANAS 07-18 PERIODO 2023												
	7	8	9	10	11	12	13	14	15	16	17	18	TOTAL	7	8	9	10	11	12	13	14	15	16	17	18	TOTAL
<b>ALTO AMAZONAS</b>	3	3	0	2	1	0	0	0	0	0	0	1	10	0	0	0	0	0	1	0	0	0	0	0	0	1
160201 - YURIMAGUAS	2	2	0	2	1	0	0	0	0	0	0	1	8	0	0	0	0	0	1	0	0	0	0	0	0	1
160202 - BALSAPUERTO	1	1	0	0	0	0	0	0	0	0	0	2	0	0	0	0	0	0	0	0	0	0	0	0	0	
160205 - JEBEROS	0	0	0	0	0	0	0	0	0	0	0	0	0	0	0	0	0	0	0	0	0	0	0	0	0	
160206 - LAGUNAS	0	0	0	0	0	0	0	0	0	0	0	0	0	0	0	0	0	0	0	0	0	0	0	0	0	
160210 - SANTA CRUZ	0	0	0	0	0	0	0	0	0	0	0	0	0	0	0	0	0	0	0	0	0	0	0	0	0	
160211 - TENIENTE CESAR LOPEZ ROJAS	0	0	0	0	0	0	0	0	0	0	0	0	0	0	0	0	0	0	0	0	0	0	0	0	0	
<b>DATEM DEL MARAÑÓN</b>	7	2	13	1	0	2	0	0	0	0	0	25	1	0	1	0	0	0	1	1	0	0	0	0	4	
160701 - BARRANCA	4	2	1	0	0	2	0	0	0	0	0	9	0	0	1	0	0	0	1	1	0	0	0	3		
160702 - CAHUAPANAS	0	0	0	0	0	0	0	0	0	0	0	0	0	0	0	0	0	0	0	0	0	0	0	0		
160703 - MANSERICHE	1	0	5	1	0	0	0	0	0	0	0	7	0	0	0	0	0	0	0	0	0	0	0	0		
160704 - MORONA	1	0	0	0	0	0	0	0	0	0	0	1	0	0	0	0	0	0	0	0	0	0	0	0		
160705 - PASTAZA	0	0	0	0	0	0	0	0	0	0	0	0	1	0	0	0	0	0	0	0	0	0	0	1		
160706 - ANDOAS	1	0	7	0	0	0	0	0	0	0	0	8	0	0	0	0	0	0	0	0	0	0	0	0		
<b>LORETO</b>	15	0	8	10	9	3	0	2	4	2	0	55	3	0	0	1	1	0	0	0	1	0	0	6		
160301 - NAUTA	10	0	7	9	9	3	0	2	4	2	0	48	3	0	0	1	1	0	0	0	1	0	0	6		
160302 - PARINARI	0	0	0	0	0	0	0	0	0	0	0	0	0	0	0	0	0	0	0	0	0	0	0	0		
160303 - TIGRE	5	0	1	1	0	0	0	0	0	0	0	7	0	0	0	0	0	0	0	0	0	0	0	0		
160304 - TROMPETEROS	0	0	0	0	0	0	0	0	0	0	0	0	0	0	0	0	0	0	0	0	0	0	0	0		
160305 - URARINAS	0	0	0	0	0	0	0	0	0	0	0	0	0	0	0	0	0	0	0	0	0	0	0	0		
<b>MAYNAS</b>	97	20	19	11	21	16	6	8	13	23	8	249	5	6	2	4	4	4	2	3	6	1	9	48		
160101 - IQUITOS	45	8	8	6	16	10	2	1	7	8	5	121	4	3	1	3	0	1	2	1	3	0	7	25		
160102 - ALTO NANAY	0	0	0	0	0	0	0	0	0	0	0	0	0	0	0	0	0	0	0	0	0	0	0	0		
160103 - FERNANDO LORES	0	0	0	1	0	0	0	1	0	0	0	2	0	0	0	0	0	0	0	0	0	0	0	0		
160104 - INDIANA	2	0	1	0	0	0	0	2	3	1	0	9	1	0	0	0	0	0	0	0	0	0	1	2		
160105 - LAS AMAZONAS	2	1	0	1	0	0	0	0	0	0	0	4	0	0	0	0	0	0	0	0	0	0	0	0		
160106 - MAZAN	2	1	0	0	0	0	0	0	0	0	0	3	0	0	0	0	0	0	0	0	0	0	0	0		
160107 - NAPO	9	1	0	0	1	0	0	0	0	0	0	11	0	0	0	0	0	0	0	0	0	0	0	0		
160108 - PUNCHANA	18	5	2	2	2	1	0	1	2	10	1	45	0	2	1	1	1	2	0	1	2	0	2	12		
160110 - TORRES CAUSANA	5	0	0	0	0	0	0	0	0	0	0	5	0	0	0	0	0	0	0	0	0	0	0	0		
160112 - BELEN	8	2	3	1	1	3	0	2	1	1	1	24	0	1	0	0	3	0	0	0	0	0	0	4		
160113 - SAN JUAN BAUTISTA	6	2	5	0	1	2	4	1	0	3	1	25	0	0	0	0	0	1	0	1	1	1	0	5		



## TOTAL DE CASOS CONFIRMADOS – SEMANA EPIDEMIOLÓGICA: 01-18 AÑO 2023 (PRUEBAS MOLECULARES Y ANTIGÉNICAS)

PROVINCIA/DISTRITO	SEMANAS 07-18 PERIODO 2022													SEMANAS 07-18 PERIODO 2023												
	7	8	9	10	11	12	13	14	15	16	17	18	TOTAL	7	8	9	10	11	12	13	14	15	16	17	18	TOTAL
<b>PUTUMAYO</b>	12	0	0	0	0	0	0	0	0	0	0	0	12	0	0	0	0	0	0	0	0	0	0	0	0	0
160801 - PUTUMAYO	4	0	0	0	0	0	0	0	0	0	0	0	4	0	0	0	0	0	0	0	0	0	0	0	0	0
160802 - ROSA PANDURO	0	0	0	0	0	0	0	0	0	0	0	0	0	0	0	0	0	0	0	0	0	0	0	0	0	0
160803 - TENIENTE MANUEL CLAVERO	0	0	0	0	0	0	0	0	0	0	0	0	0	0	0	0	0	0	0	0	0	0	0	0	0	0
160804 - YAGUAS	8	0	0	0	0	0	0	0	0	0	0	0	8	0	0	0	0	0	0	0	0	0	0	0	0	0
<b>RAMON CASTILLA</b>	7	29	14	6	4	9	8	14	2	1	2	3	99	0	0	0	0	0	0	0	0	0	1	0	0	1
160401 - RAMON CASTILLA	3	19	9	4	3	7	8	10	2	1	2	3	71	0	0	0	0	0	0	0	0	0	1	0	0	1
160402 - PEBAS	3	2	1	0	0	2	0	0	0	0	0	0	8	0	0	0	0	0	0	0	0	0	0	0	0	0
160403 - YAVARI	1	0	0	0	0	0	0	4	0	0	0	0	5	0	0	0	0	0	0	0	0	0	0	0	0	0
160404 - SAN PABLO	0	8	4	2	1	0	0	0	0	0	0	0	15	0	0	0	0	0	0	0	0	0	0	0	0	0
<b>REQUENA</b>	14	1	3	2	2	0	2	0	0	0	0	0	24	0	1	1	0	3	3	7	0	0	1	2	0	18
160501 - REQUENA	6	1	1	1	0	0	2	0	0	0	0	0	11	0	0	0	0	0	0	1	0	0	0	0	1	
160502 - ALTO TAPICHE	0	0	0	0	0	0	0	0	0	0	0	0	0	0	0	0	0	0	0	0	0	0	0	0	0	
160503 - CAPELO	0	0	0	0	0	0	0	0	0	0	0	0	0	0	0	0	0	0	0	0	0	0	0	0	0	
160504 - EMILIO SAN MARTIN	0	0	1	0	0	0	0	0	0	0	0	0	1	0	0	0	0	0	0	0	0	0	0	0	0	
160505 - MAQUIA	0	0	1	0	0	0	0	0	0	0	0	0	1	0	0	0	0	0	0	0	0	0	0	0	0	
160506 - PUINAHUA	1	0	0	0	0	0	0	0	0	0	0	0	1	0	0	0	0	0	0	0	0	0	0	0	0	
160507 - SAQUENA	0	0	0	0	0	0	0	0	0	0	0	0	0	0	0	0	0	0	0	0	0	0	0	0	0	
160508 - SOPLIN	0	0	0	0	0	0	0	0	0	0	0	0	0	0	0	0	0	0	0	0	0	0	0	0	0	
160509 - TAPICHE	0	0	0	0	0	0	0	0	0	0	0	0	0	0	0	0	0	0	0	0	0	0	0	0	0	
160510 - JENARO HERRERA	7	0	0	1	2	0	0	0	0	0	0	0	10	0	1	1	0	3	3	6	0	0	1	2	0	17
160511 - YAQUERANA	0	0	0	0	0	0	0	0	0	0	0	0	0	0	0	0	0	0	0	0	0	0	0	0	0	
<b>UCAYALI</b>	0	0	0	0	0	0	0	0	0	1	0	0	1	0	0	0	0	0	1	0	0	0	0	0	1	
160601 - CONTAMANA	0	0	0	0	0	0	0	0	0	0	0	0	0	0	0	0	0	0	0	0	0	0	0	0	0	
160602 - INAHUAYA	0	0	0	0	0	0	0	0	0	0	0	0	0	0	0	0	0	0	0	0	0	0	0	0	0	
160603 - PADRE MARQUEZ	0	0	0	0	0	0	0	0	0	0	0	0	0	0	0	0	0	0	0	0	0	0	0	0	0	
160604 - PAMPA HERMOSA	0	0	0	0	0	0	0	0	0	0	0	0	0	0	0	0	0	0	0	0	0	0	0	0	0	
160605 - SARAYACU	0	0	0	0	0	0	0	0	0	0	0	0	0	0	0	0	0	0	0	0	0	0	0	0	0	
160606 - VARGAS GUERRA	0	0	0	0	0	0	0	0	0	1	0	0	1	0	0	0	0	0	1	0	0	0	0	0	1	
<b>Total general</b>	155	55	57	32	37	30	16	24	19	27	10	13	475	9	7	4	5	8	9	10	4	6	4	11	2	79

## COBERTURA DE VACUNACIÓN POR DOSIS – CORTE 15/05/2023

### COBERTURA VACUNACIÓN CONTRA EL COVID-19 REGIÓN LORETO

#### Por Grupos de Edad

Grupo Etario	Meta	1ra Dosis		2da Dosis		3ra Dosis		4ta Dosis		Dosis de Refuerzo	
		Cantidad	%	Cantidad	% vs Meta	Cantidad	% vs Meta	Cantidad	% vs Meta	Cantidad	% vs Meta
06 a 11 meses	11,931	6,138	51.45%	2,323	19.47%		0.00%				
01 a 04 años	98,233	18,913	19.25%	7,112	7.24%		0.00%				
05 a 11 años	193,660	135,110	69.77%	105,832	54.65%	35,469	18.32%				
12 a 17 años	170,891	139,379	81.56%	121,789	71.27%	70,234	41.10%				
18 a 29 años	235,320	207,420	88.14%	189,114	80.36%	144,603	61.45%	24,598			
30 a 39 años	156,077	138,797	88.93%	128,936	82.61%	104,613	67.03%	32,791	21.01%		
40 a 49 años	127,015	112,354	88.46%	105,182	82.81%	87,511	68.90%	33,508	26.38%		
50 a 59 años	95,121	83,718	88.01%	79,311	83.38%	66,851	70.28%	28,719	30.19%		
60 a 69 años	65,491	57,850	88.33%	55,111	84.15%	47,388	72.36%	23,398	35.73%	3,924	5.99%
70 a 79 años	35,083	30,440	86.77%	28,963	82.56%	24,752	70.55%	12,997	37.05%	3,009	8.58%
80 años a más	17,749	13,050	73.53%	12,149	68.45%	9,477	53.39%	4,373	24.64%	1,034	5.83%
<b>Total general</b>	<b>1,206,571</b>	<b>943,169</b>	<b>78.17%</b>	<b>835,822</b>	<b>69.27%</b>	<b>590,898</b>	<b>53.89%</b>	<b>160,384</b>	<b>21.91%</b>	<b>7,967</b>	<b>0.66%</b>

#### Por Provincias

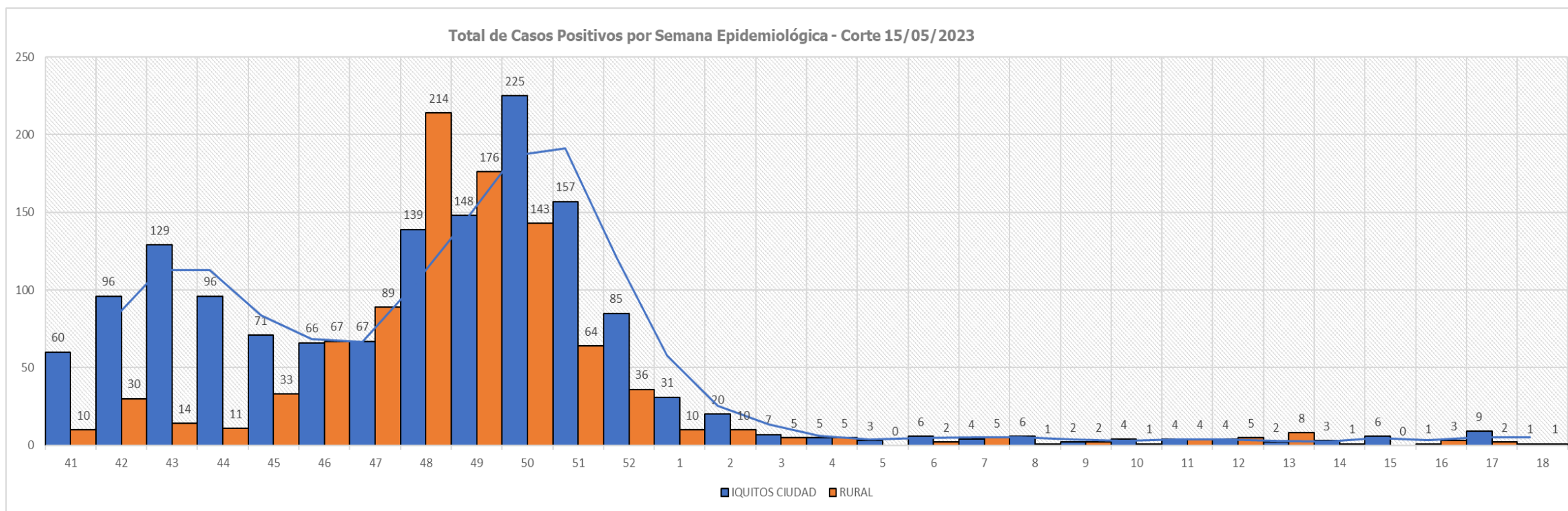
Provincias	Meta	1ra Dosis		2da Dosis		3ra Dosis		4ta Dosis		Dosis de Refuerzo	
		Cantidad	%	Cantidad	% vs Meta	Cantidad	% vs Meta	Cantidad	% vs Meta	Cantidad	% vs Meta
ALTO AMAZONAS	162,895	117,273	71.99%	100,577	61.74%	63,757	43.92%	10,131	10.63%	640	4.53%
DATEM DEL MARAÑON	87,484	38,466	43.97%	31,229	35.70%	19,995	26.14%	3,873	8.60%	50	1.13%
LORETO	89,907	66,981	74.50%	54,728	60.87%	35,323	42.95%	7,437	14.36%	314	4.13%
MAYNAS	606,937	534,498	88.06%	492,406	81.13%	372,588	67.14%	117,547	30.44%	5,852	8.61%
PUTUMAYO	11,383	8,504	74.71%	7,146	62.78%	5,098	47.91%	1,887	25.78%	142	12.86%
RAMON CASTILLA	85,751	52,837	61.62%	44,033	51.35%	27,284	34.91%	6,330	12.63%	194	2.47%
REQUENA	82,237	63,706	77.47%	55,021	66.91%	36,768	48.78%	7,561	15.63%	178	2.24%
UCAYALI	79,977	60,904	76.15%	50,682	63.37%	30,085	40.96%	5,618	11.78%	597	8.18%
<b>Total general</b>	<b>1,206,571</b>	<b>943,169</b>	<b>78.17%</b>	<b>835,822</b>	<b>69.27%</b>	<b>590,898</b>	<b>53.89%</b>	<b>160,384</b>	<b>21.91%</b>	<b>7,967</b>	<b>6.73%</b>

Corte: 15/05/2023 09:00 am  
Fuente: REUNIS

Menor de 70%   
70% al 85%   
85% a mas

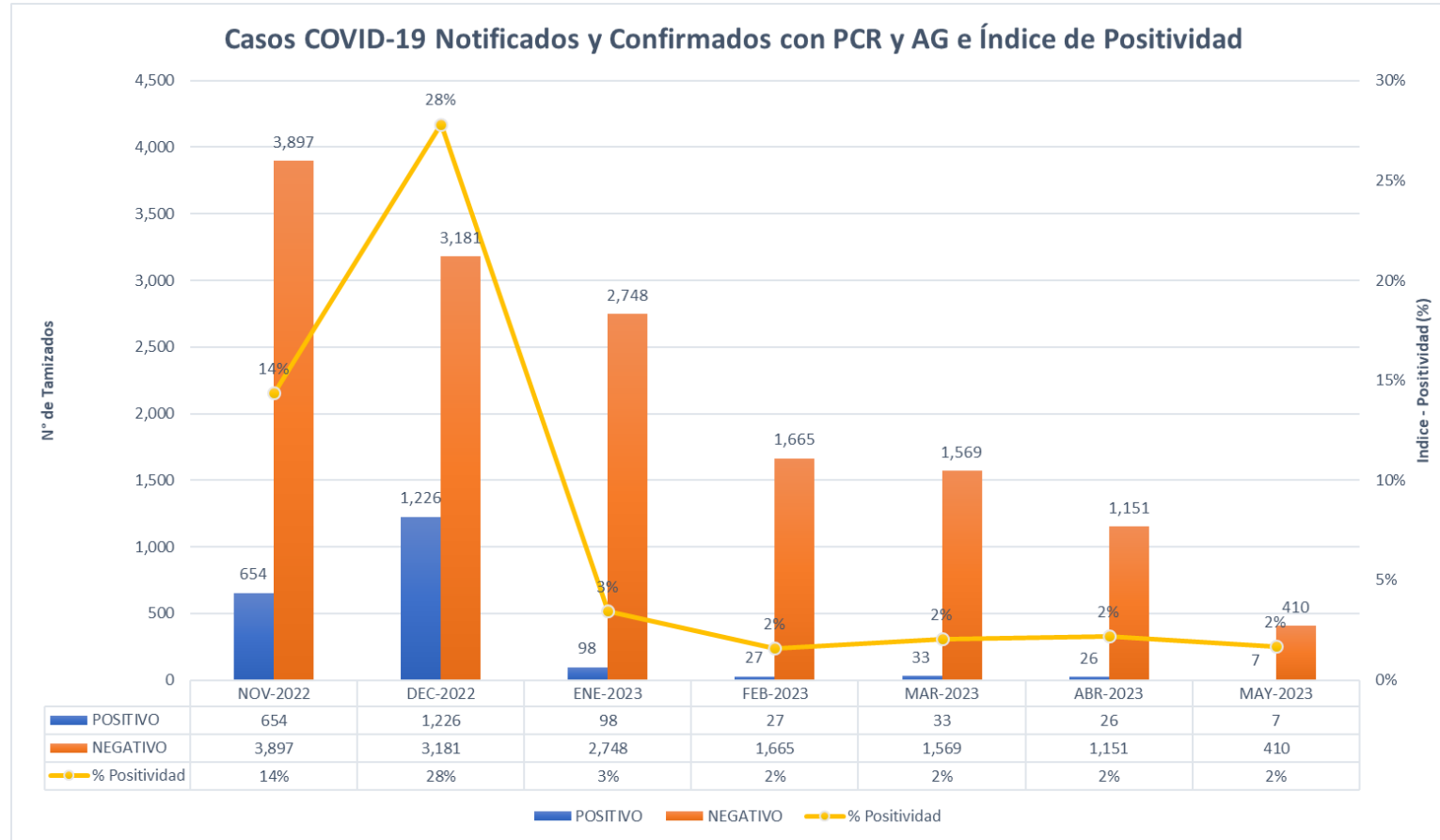


## CASOS CONFIRMADOS POR SEMANAS EPIDEMIOLÓGICAS. – SEMANA EPIDEMIOLÓGICA: 01-18 AÑO 2023



**TOTAL HOSPITALIZADOS: 0**

## ÍNDICE POSITIVIDAD POR MESES. – SEMANA EPIDEMIOLÓGICA: 01-18 AÑO 2023



## FALLECIDOS COVID-19 - CORTE 15/05/2023

TOTAL 2020-2021-2022-2023 : **3,656**

### RESUMEN DE FALLECIDOS POR COVID 19 REPORTADOS EN LA REGIÓN LORETO:

- Año 2020: 2,438 defunciones.
- Año 2021: 1,178 defunciones.
- Año 2022: 40 defunciones.
- Año 2023: 0 defunciones.

Total: **3,656** defunciones





GRACIAS...

GERESA LORETO